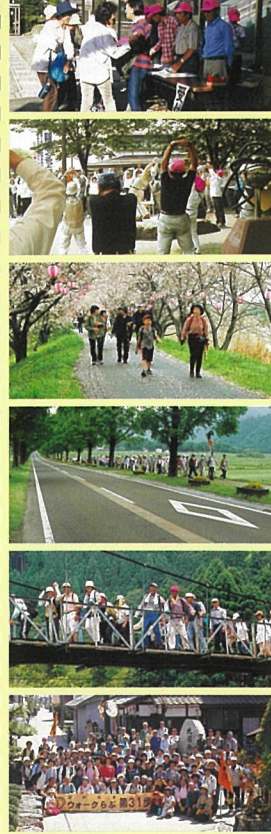
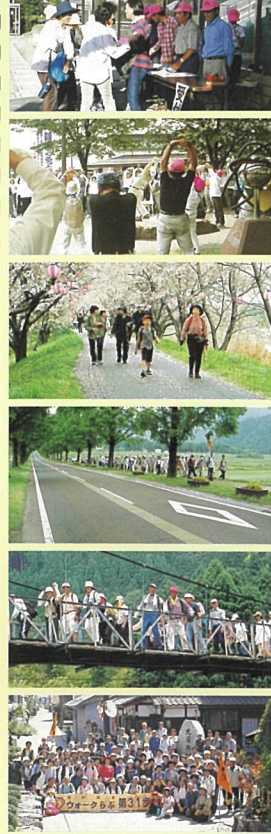


ながはま ウォーク ら ぶ

ながはま ウォーク ら ぶ



提唱：  **NAGAHAMA CULTURE&SPORTS**
(財)長浜文化スポーツ振興事業団

私たちが
おすすめ
します。 長浜市連合自治会 / 長浜市老人クラブ連合会
長浜市健康づくり推進協議会 / 長浜市子ども会連合会
長浜市健康推進協議会 / 長浜市体育協会 / (社)湖北医師会

提唱：  **NAGAHAMA CULTURE&SPORTS**
(財)長浜文化スポーツ振興事業団

私たちが
おすすめ
します。 長浜市連合自治会 / 長浜市老人クラブ連合会
長浜市健康づくり推進協議会 / 長浜市子ども会連合会
長浜市健康推進協議会 / 長浜市体育協会 / (社)湖北医師会

キリトリ線

キリトリ線

『仲間ウォーク』のご案内

コース名	期日	集合場所・時間	コース
第131歩 観音のお祭りウォーク 【浄信寺と木之本地藏 緑日ウォーク】 (13.0km)	2009 8 / 23 (日)	JR近江塩津駅 9:00	JR近江塩津駅 → 賤ヶ岳隧道 → 賤ヶ岳リフト乗り場 → 北国街道 → 浄信寺 → JR木ノ本駅・解散 みどころ 木の本地蔵尊は、目と延命息災の仏様で、年1回8月に、大縁日が行われる。 アクセス ●JR近江八幡駅7:15 → JR彦根駅7:36 → JR米原駅着7:41発…乗換…JR米原駅8:03 → JR長浜駅8:19 → JR木ノ本駅8:36 → JR近江塩津着8:44
第132歩 観音のお祭りウォーク 【日撫神社と 角力祭ウォーク】 (10.0km)	2009 9 / 21 (月)	JR田村駅 9:00	JR田村駅 → 長浜市サイクリングターミナル → 舟崎 → 日撫山 → 日撫神社 → 近江公民館 → JR坂田駅・解散 みどころ 秋祭の古式相撲「角力踊り」化粧まわしを身につけた若衆が珍しい角力基で踊る。 アクセス ●JR木ノ本駅7:45 → JR長浜駅8:00 → JR米原駅8:10着 ●JR近江八幡駅7:39 → JR彦根駅8:01 → JR米原駅8:06着…乗換…JR米原駅8:28 → JR田村駅着8:33
第133歩 観音のお祭りウォーク 【天孫神社と 大津祭ウォーク】 (13.0km)	2009 10 / 11 (日)	JR南草津駅 9:00	JR南草津駅・出発 → 矢橋帯帆船 → 近江大橋 → 茶臼山公園 → 天孫神社 → JR大津駅・解散 みどころ 天孫神社の例祭で、豪華絢爛な13基の曳山が巡行する。 アクセス ●JR木ノ本駅6:48 → JR長浜駅7:05 → JR米原駅着7:18…乗換…JR米原駅7:38 → JR近江八幡駅8:09 → JR南草津駅着8:30
第134歩 紅葉ウォーク 【紅葉の 郡上八幡城と 郡上おどりの 里を歩く】 (11.0km)	2009 11 / 29 (日)	集合：長浜市民体育館 参加費：会員4,500円 会費外5,000円 (※お昼お弁当付き) 申込み：10/14(水)～ 11/13(金) 定員：240名(先着順) 申込方法：お電話で。 長浜市民体育館 0749-63-9906 その他：11/20(金)以降 のキャンセルはキャンセル 料千円が必要となります。	長浜市民体育館・出発 → 米原IC → 関PA → 郡上八幡IC → 郡上おどりの碑 → 郡上八幡城 → 吉田川親水遊歩道 → 郡上八幡旧庁舎記念館 → 愛宕公園 → 順連寺 → 宗福水 → 古い町並み → 郡上八幡博覧会 → 郡上八幡IC → 関PA → 米原IC → 長浜市民体育館・到着 みどころ 清流長良川の支流である吉田川が市街地中心を流れる郡上八幡は、江絵格子が特徴の民家や石畳などの城下町らしい風情が今でも残り、趣のある小道沿いには個性的な美術館などが立ち並び、

- ・「歩こう仲間手帳」と「名札」を忘れずに。受付時に「仲間手帳」の提示をお願いします。
- ・会 員：年会費1,200円(月例ウォーク参加料は不要)
- ・一般参加：300円(月例ウォーク毎に必要) ※同伴の小・中学生無料!
- ・参加申込みは不要、当日集合時間までに集合場所へお集まりください。
- ・弁当持参、鉄道運賃、各施設入場料等は自己負担。
- ・小雨決行。荒天のときは、集合時間の1時間前までに事務局までお電話を。
- ・万一歩行中に事故等があっても、加入保険の範囲または応急処置以外の責任は負いません。
- ・コース通過地点等は諸事情により変更する場合があります。
- ・電車時刻は、この案内の作製時点のものを掲載しています。改正される場合がありますので、必ず確認の上ご利用ください。

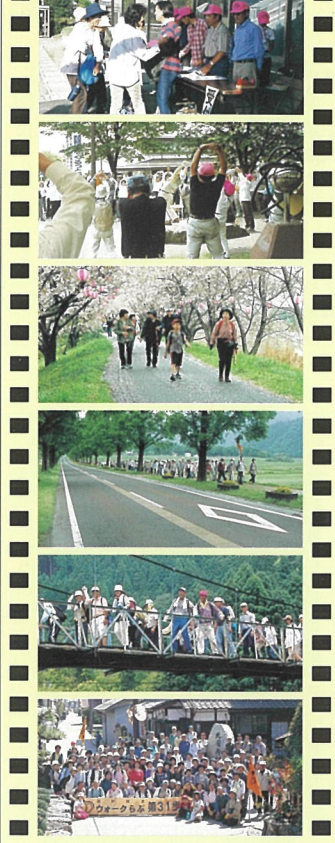
『仲間ウォーク』のご案内

コース名	期日	集合場所・時間	コース
第135歩 観音のお祭りウォーク 【万葉の森と太郎坊宮 お火焚大祭ウォーク】 (約8.5km)	2009 12 / 6 (日)	近江鉄道本線 長谷野駅 9:30	近江鉄道長谷野駅 → 市辺 → 万葉の森船岡山 → 万葉歌碑 延命公園 → 太郎坊宮 → 近江鉄道太郎坊宮前駅・解散 みどころ 当日は約10万本の護摩木が奉納者の形代となって忌火で焚き上げられる。 アクセス ●JR木ノ本駅7:29 → JR長浜駅7:43 → JR米原駅7:53着…乗換…近江鉄道米原駅8:15 → 近江鉄道八日市駅9:00…乗換…近江鉄道八日市駅9:09 → 近江鉄道長谷野駅9:12着 ※近江鉄道SSフリー切符がおすすめです。
第136歩 ふるさと音楽隊練習会を歩こう 【初詣 長浜六瓢華めぐり】 (約12km)	2010 1 / 17 (日)	JR長浜駅 8:45	JR長浜駅 → 大通寺 → 知善院 → 神照寺 → サンドーム → 總持寺 → 香那院 → 長浜八幡宮 → 豊国神社 → JR長浜駅・解散 みどころ 秀吉公に縁の深い長浜では、無病(六瓢) 息災を祈願し「六瓢華めぐり」として市内6社寺を巡ります。 アクセス ●JR近江塩津駅8:04 → JR長浜駅8:26 着 ●JR彦根駅8:20…乗換…JR米原駅8:28 → JR長浜駅8:38着
第137歩 ふるさと音楽隊練習会を歩こう 【富田人形の里と 足利尊氏ゆかりの 安楽寺を訪ねる】 (約13km)	2010 2 / 20 (土)	JR河毛駅 9:00	JR河毛駅・出発 → 富田人形会館 → リュートプラザ → 安楽寺 → 北国街道 → JR長浜駅・解散 みどころ 長浜市旧びわ町の北富田に伝わる富田人形は数百年の伝統を誇る人形浄瑠璃です。当日は人形の披露もしていただく予定です。 アクセス ●JR近江塩津駅8:04 → JR河毛駅8:19着 ●JR彦根駅8:20…乗換…JR米原駅8:28 → JR河毛駅8:46着
第138歩 紅葉ウォーク 【平城遷都 1300年 古都奈良を歩く】 (約9km)	2010 3 / 28 (日)	集合：長浜市民体育館 参加費：会員4,500円 会費外5,000円 (※お昼お弁当付き) 申込み：2/8(月)～ 3/12(金) 定員：220名(先着順) 申込方法：お電話で。 長浜市民体育館 0749-63-9906 その他：3/19(金)以降 のキャンセルはキャンセル 料千円が必要となります。	長浜市民体育館・出発 → 米原IC → 草津PA → 木津IC → 薬師寺 → 唐招提寺 → 西大寺 → 平城宮跡 → 平城宮跡資料館 → 朱雀門 → 木津IC → 草津PA → 米原IC → 長浜市民体育館・到着 みどころ 奈良時代の首都・平城京。1300年前の歴史が眠る広大なみやこ跡を歩きます。またコースには白鳳文化の音る薬師寺や唐招提寺など見どころ満載です。 ※参加費別途運送料が必要ですが、またコースは変更することがあります。

- ・「歩こう仲間手帳」と「名札」を忘れずに。受付時に「仲間手帳」の提示をお願いします。
- ・会 員：年会費1,200円(月例ウォーク参加料は不要)
- ・一般参加：300円(月例ウォーク毎に必要) ※同伴の小・中学生無料です!
- ・参加申込みは不要、当日集合時間までに集合場所へお集まりください。
- ・弁当持参、鉄道運賃、各施設入場料等は自己負担にてお集まりください。
- ・小雨決行。警報が発令された場合は、中止になります。
- ・万一、歩行中に事故等があっても、加入保険の範囲または応急処置以外の責任は負いません。
- ・コース通過地点等は、諸事情により変更する場合があります。
- ・電車時刻は、この案内の作製時点のものを掲載しています。改正される場合がありますので、必ず確認の上ご利用ください。



ながはま ウォーク ら ぽ ぶ



ながはま ウォーク ら ぽ ぶ



提唱：  **NAGAHAMA CULTURE&SPORTS**
(財)長浜文化スポーツ振興事業団

私たちが
おすすめ
します。 長浜市連合自治会 / 長浜市老人クラブ連合会
 長浜市健康づくり推進協議会 / 長浜市子ども会連合会
 長浜市健康推進協議会 / 長浜市体育協会 / (社)湖北医師会

提唱：  **NAGAHAMA CULTURE&SPORTS**
(財)長浜文化スポーツ振興事業団

私たちが
おすすめ
します。 長浜市連合自治会 / 長浜市老人クラブ連合会
 長浜市健康づくり推進協議会 / 長浜市子ども会連合会
 長浜市健康推進協議会 / 長浜市体育協会 / (社)湖北医師会

キリトリ線

キリトリ線

『仲間ウォーク』のご案内

コース名	期日	集合場所・時間	コース
第139歩 【虎御前山の桜と良瀬開山の玉泉寺を訪ねる】 (約10.5km)	2010 4/10 (土)	JR虎姫駅 9:00	JR虎姫駅 → 五村別院 → 宮部 → 虎姫文化ホール → 玉泉寺 → 虎姫時遊館 → 虎御前山 → JR虎姫駅・解散 みどころ 玉泉寺の本尊の慈恵大師坐像は、鎌倉時代の作とされ、国の重要文化財に指定されています。 ●JR近江塩津駅8:04 → JR木ノ本駅8:12 → JR虎姫駅8:22着 JR彦根駅7:36 → [乗換] JR米原駅8:03 → JR長浜駅8:19 → JR虎姫駅8:24着
みんなが知っている琵琶のうみ、初めて歩く出会いのまち 第18回びわ湖長浜ツーデーマーチ 期日：平成22年5月8日(土)・9日(日) 主会場：豊公園(噴水広場)			
第140歩 【丹生茶わん祭りの里と洞寿院を訪ねる】 (約11km)	2010 5/30 (日)	JR余呉駅 8:45	JR余呉駅 → ウッティバール余呉 → 茶わん祭りの館 → 洞寿院 → 茶わん祭りの館・解散 → バス → (JR余呉駅) ※洞寿院拝観料 300円。 茶わん祭りの館から、余呉駅までのバス代350円をご用意ください。 みどころ 洞寿院は、湖北の曹洞宗を代表する寺院です。 ●JR近江塩津駅8:04 → JR余呉駅8:08着 JR彦根駅7:36 → JR米原駅8:03 → JR長浜駅8:19 → JR余呉駅8:40着
第141歩 【観音の里、渡岸寺と西野薬師寺を訪ねる】 (約11km)	2010 6/27 (日)	JR高月駅 9:00	JR高月駅 → 渡岸寺 → 西野薬師堂 → 西野水道 → 高月体育館 → JR高月駅・解散 ※渡岸寺拝観料 300円、西野薬師堂拝観料 300円をご用意ください。 みどころ 渡岸寺には国宝の「木造十一面観音立像」が奉られています。 ●JR近江塩津駅8:04 → JR高月駅8:16着 JR彦根駅7:36 → [乗換] JR米原駅8:03 → JR長浜駅8:19 → JR高月駅8:31着
第142歩 【北淡海、丸子船の館と腹帯観音を訪ねる】 (約10.5km)	2010 7/19 (月・祝)	JR永原駅 8:30	JR永原駅 → 八田部 → 丸子船の館 → 腹帯観音 → 大浦 → JR永原駅・解散 ※丸子船の館入館料 300円をご用意ください。 みどころ 西浅井は、大浦・普瀬・塩津の三つの港を有し、陸上を湖上輸送の中継地でもあり、その湖上水運の主要を務めたのが丸子船でした。 ●JR彦根駅6:31 → [乗換] JR米原駅6:50 → JR長浜駅7:00 → JR高月駅7:11 → [乗換] JR近江塩津駅7:36 → JR永原駅7:42着

・第140歩から第142歩まで、別途施設拝観料が必要です。また、コースは変更することがありますのでご注意ください。

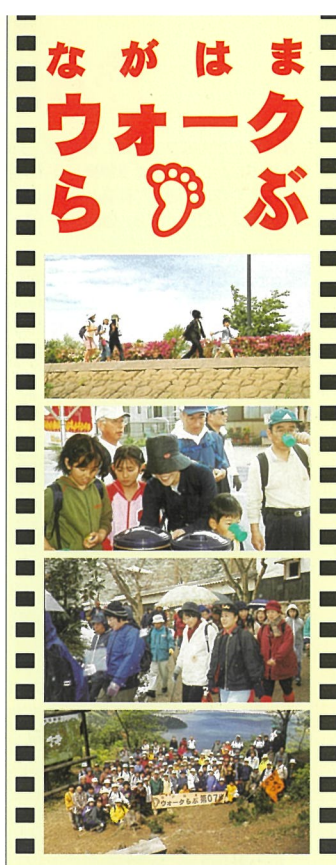
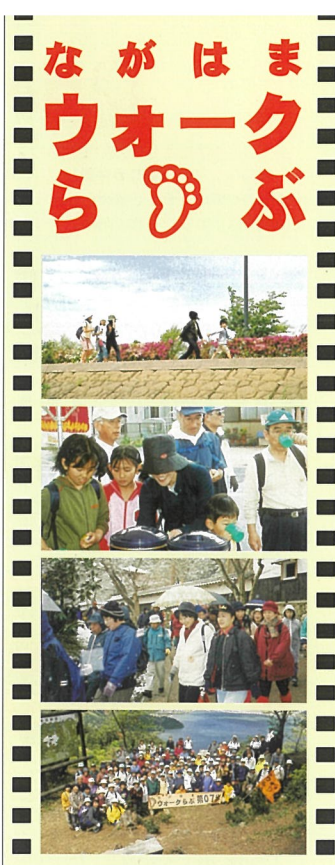
- ・「歩こう仲間手帳」と「バッジ(名札)」を忘れず。受付時に必ず「仲間手帳」の提示をお願いいたします。
- ・会 員：年会費1,200円(月例ウォーク参加料は、不要です。)
- ・非会員：一般参加300円(月例ウォーク毎に、必要です。)
- ・各施設入場料等は、自己負担です。
- ・雨天決行。警報が発令された場合は、中止になります。
- ・万一、歩行中に事故があっても加入保険の範囲また応急処置以外の責任は負いません。
- ・コース通過地点等は、諸事情により変更する場合があります。
- ・電車時刻は、この案内の作製時点のものを掲載しています。

『仲間ウォーク』のご案内

コース名	期日	集合場所・時間	コース
第143歩 【羽衣伝説の鏡湖、余呉湖を訪ねる】 (約7.0km)	2010 8/8 (日)	JR余呉駅 9:15	JR余呉駅 → ビンターセンター → 余呉湖荘 → 余呉観光館 → JR余呉駅・解散 ※12時解散予定です。 みどころ 琵琶湖との水面落差49m近くあり、琵琶湖を大江(おえ)、余呉湖を伊香の(いか)の小江と称し、天女の羽衣や龍神・菊石の伝説が残る神秘的な湖である。 ●JR彦根駅8:20 → JR米原駅8:25着 [乗換] JR米原駅8:28 → JR長浜駅8:38 → JR高月駅8:49 → JR余呉駅8:58着 ※短距離コース。
第144歩 【鶏足寺と木之本の名刹を訪ねる】 (約12.0km)	2010 9/20 (月・祝)	JR高月駅 9:00	JR高月駅 → 雨森 → 高時川 → 石道寺 → 鶏足寺 → 高瀬 → 浄信寺 → JR木ノ本駅・解散 ※高瀬入館料 500円をご用意ください。 みどころ 鶏足寺は、山岳仏教の聖地。緩やかな参道の石段、苔むした石垣に二百本のもみじの古木が幽玄な情景を醸し出している。 ●JR彦根駅8:20 → JR米原駅8:25着 [乗換] JR米原駅8:28 → JR長浜駅8:38 → JR高月駅8:49着
第145歩 【奥越の小京都～湧水と朝市の城下町 越前おのを歩く】 (約9.0km) ～福井県大野市～	2010 10/31 (日)	集合：長浜市民体育館 参加費：会 員 4,500円 会費外 5,000円 (※お振替お申し込み) 申込み：9/8(水)～10/22(金) 定 員：200名(先着順) 申込方法：お電話で、 長浜市民体育館 0749-63-9906 その他：10/24(日)以降のキャンセルはキャンセル料千円が必要となります。	長浜市民体育館・出発 → 長浜IC → 南条SA → 福井IC → 七間朝市 → 寺町通り → イトヨのさと → 朝倉義興の里 → 御清水 → 越前大野城 → 武家屋敷旧内山家 → 寺町通り → 福井IC → 南条SA → 長浜IC → 長浜市民体育館・到着 みどころ 越前大野城は、織田信長より大野郡の3分の2を与えられた金森長近により建築された。その石垣は、石を立てず、横に寝かせ、大きい石を奥に押し込んで積み、野面積みという工法で貴重な史跡である。
第146歩 【谷口三輪神社と五先賢の館を訪ねる】 (約14.0km)	2010 11/14 (日)	JR高月駅 9:00	JR高月駅・出発 → 下山田会館 → 上山田 → 谷口三輪神社 → 五先賢の館 → 郡上 → JR河毛駅・解散 ※五先賢の館入館料 200円をご用意ください。 みどころ 五先賢の館は、旧浅井町ゆかりの先人(相応和尚・湖北友松・小堀遠州・片桐且元・小野湖山)の資料が展示されている。 ●JR彦根駅8:20 → JR米原駅8:25着 [乗換] JR米原駅8:28 → JR長浜駅8:38 → JR高月駅8:49着 ※一部、舗装道路の舗装あり。

・第144歩から第146歩まで、別途施設拝観料が必要です。また、コースは変更することがありますのでご注意ください。

- ・「歩こう仲間手帳」と「バッジ(名札)」を忘れず。受付時に必ず「仲間手帳」の提示をお願いいたします。
- ・会 員：年会費1,200円(月例ウォーク参加料は不要)
- ・非会員：一般参加300円(月例ウォーク毎に必要)
- ・各施設入場料等は、自己負担です。
- ・雨天決行。警報が発令された場合は、中止になります。
- ・万一、歩行中に事故があっても加入保険の範囲また応急処置以外の責任は負いません。
- ・コース通過地点等は、諸事情により変更する場合があります。
- ・電車時刻は、この案内の作製時点のものを掲載しています。



ながはま ウォーク ら ぽ ぶ

ながはま ウォーク ら ぽ ぶ

提唱： (財)長浜文化スポーツ振興事業団

提唱： (財)長浜文化スポーツ振興事業団

私たちが
おすすめ
します。 長浜市連合自治会 / 長浜市老人クラブ連合会
長浜市健康づくり推進協議会 / 長浜市子ども会連合会
長浜市健康推進協議会 / 長浜市体育協会 / (社)湖北医師会

私たちが
おすすめ
します。 長浜市連合自治会 / 長浜市老人クラブ連合会
長浜市健康づくり推進協議会 / 長浜市子ども会連合会
長浜市健康推進協議会 / 長浜市体育協会 / (社)湖北医師会

キリトリ線

キリトリ線

『仲間ウォーク』のご案内

『仲間ウォーク』のご案内

コース名	期日	集合場所・時間	コース
第147歩 ふるさと商店街長浜市を歩こう 【旧湖北町 ～コハクチョウの 飛来地を訪ねる】 (約13.0km)	2010 12 / 5 (日)	J R 河毛駅 9:00	JR河毛駅 → 朝日山神社 → 湖北野鳥センター → 水鳥ステーション → 比佐多利神社 → 農業者トレーニングセンター体育館 → JR河毛駅 解散 みどころ 湖北野鳥センターは、琵琶湖畔に多い水鳥の生態を学び、水鳥保護を啓発することが目的で、1988年11月18日に開設されました。12月初旬は、コハクチョウやオオヒンキイがたくさん飛来しています。 アクセス ●JR近江塩津駅8:04 ●JR木ノ本駅8:12 ●JR河毛駅8:19 ●JR彦根駅8:01 ●[乗換] JR米原駅8:28 ●JR長浜駅8:38 ●JR河毛駅8:46
第148歩 【「茶々・お初・お江」 浅井三姉妹の ふるさとを訪ねる】 (約9.0km)	2011 1 / 16 (日)	J R 河毛駅 9:00	JR河毛駅 → 監坂安治屋敷跡 → 北国脇往還 → 小谷戦国資料館 → 小谷・江のふるさと館 → 小谷寺 → 伊部本陣跡 → 虎姫街道跡 → JR虎姫駅 ※小谷・江のふるさと館入館料 300円をご用意下さい。 みどころ 「茶々・お初・お江」の三姉妹は、小谷城主浅井長政と信長の妹お市の方の娘としてこの地に誕生しました。 アクセス ●JR近江塩津駅8:04 ●JR木ノ本駅8:08 ●JR河毛駅8:19 ●JR彦根駅8:01 ●[乗換] JR米原駅8:28 ●JR長浜駅8:38 ●JR河毛駅8:46
第149歩 【信長の妻 道三の娘「濃姫」の ふるさとを訪ねる】 (約13.0km)	2011 2 / 19 (土)	J R 岐阜駅 8:30	JR岐阜駅 → 正法寺 → 歴史資料館 → 七曲川登山口 → 岐阜城跡 → 岐阜城資料館 → 岐阜公園 → 伊宗神社 → JR岐阜駅 解散 ※岐阜城入館料 200円 ロープウェイ利用者 往復1,050円をご用意ください。 みどころ 岐阜城からの眺めは、壮麗。濃姫も父高藤道三や夫織田信長とこの景色を眺めたことでしょう。 アクセス ●JR彦根駅7:16 ●JR木ノ本駅6:48 ●[乗換] JR米原駅7:24 ●[乗換] JR大垣駅8:00 ●JR岐阜駅8:12
第150歩 【加賀百万石前田家の 城下町を訪ねる】 (約10.0km) ～石川県金沢市～	2011 3 / 27 (日)	集合：長浜市民体育館 参加費：会員4,500円 会費外5,000円 (当日お弁当付) 申込み：2/15(日)～ 3/20(日) 定員：200名(先着順) 申込方法：お電話で、 長浜市民体育館 ☎0749-63-9806 その他：3/21(月)以降のキャンセルはキャンセル料をとりず、断りおはし。3/21(月)以降に発生します。	長浜市民体育館 出発 → 長浜C → 金沢西C → ハズ駐車場 → 香林坊 → 大野在用水 → 武家屋敷跡 → 男川・川川 → 第六園 → 金沢西C → ハズ駐車場 → 金沢西C → 長浜C → 長浜市民体育館 到着 ※第六園入館料300円をご用意ください。 みどころ 金沢のまちには、前田利家公が、この地に城を定め、以来、加賀百万石の城下町として発展し、江戸・大阪、京などに次ぐ大都市であったと言われていました。城のまわりに形成された武士まち、活気あふれる商人のまち、城下を守るように配された寺のまちなど城下町の風情が今も残り、日本の文化が美しく残っています。

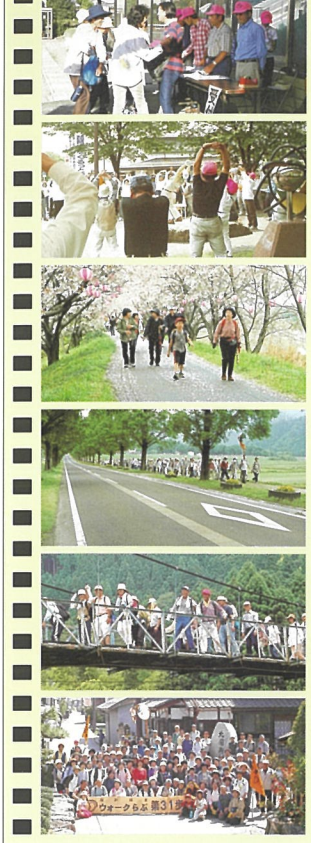
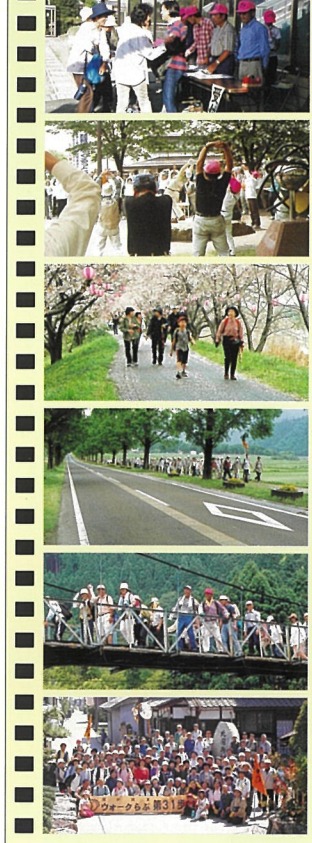
コース名	期日	集合場所・時間	コース
第151歩 【「茶々・お初・お江」 浅井三姉妹の ふるさとを訪ねる】 (約9.5km)	2011 4 / 9 (土)	J R 河毛駅 9:00	JR河毛駅 出発 → 監坂安治屋敷跡 → 北国脇往還 → 小谷・江のふるさと館 → 小谷寺 → 伊部本陣跡 → 虎姫街道跡 → JR虎姫駅 解散 みどころ 茶々・お初・お江の三姉妹は、小谷城主浅井長政と信長の妹お市の方の娘としてこの地に誕生しました。 ※小谷・江のふるさと館入館料 300円をご用意ください。 アクセス ●JR近江塩津駅8:04 ●JR木ノ本駅8:12 ●JR河毛駅8:19 ●JR彦根駅8:01 ●[乗換] JR米原駅8:28 ●JR長浜駅8:38 ●JR河毛駅8:46
第152歩 【「若き日の京極高次とお初」 の居城大溝城を訪ねる】 (約12.0km)	2011 5 / 29 (日)	J R 近江高島駅 8:30	JR近江高島駅 出発 → 大溝城跡 → 乙女ヶ池 → 白鹿神社 → ガリバーホール → 水尾神社 → JR近江高島駅 解散 みどころ 大溝城は、織田信濃(信長の甥)が、安土・桃山時代に築いた城です。京極高次が初めて大名として与えられたのがこの城で、お初が正室に迎え入れ新婚時代を過ごした城でもあります。 アクセス ●JR彦根駅6:31 ●[乗換] JR米原駅6:50 ●JR長浜駅7:00 ●JR木ノ本駅7:15 ●[乗換] JR近江塩津駅7:36 ●[乗換] JR近江今津駅8:08 ●JR近江高島駅8:20
第153歩 【「天下布武」織田信長と濃姫の 天下城安土城跡を訪ねる】 (約8.0km)	2011 6 / 19 (日)	J R 安土駅 9:00	JR安土駅 出発 → 沙々貴神社 → 浄厳寺 → 安土城跡 → 文芸セミナーヨ → JR安土駅 解散 みどころ 織田信長・濃姫の最後の居城「安土城」。天下布武を目指し、「天下を治め統一する」城をイメージして建設されました。 ※安土城天守の復元入館料 400円、安土城入館料 500円をご用意ください。 アクセス ●JR木ノ本駅7:45 ●JR長浜駅8:00 ●JR米原駅8:10 ●[乗換] JR米原駅8:29 ●JR彦根駅8:34 ●JR安土駅8:52
第154歩 【「柴田勝家とお市」の 菩提を弔う権岳寺を訪ねる】 (約10.0km)	2011 7 / 16 (土)	J R 近江中津駅 8:00	JR近江中津駅 出発 → 権岳寺 → マキノ支所 → ヌタセコイヤ並木 → 瑞光院 → マキノピクランド → 知内川 → JRマキノ駅 解散 みどころ 権岳寺は、佐久間安政が鎌ヶ岳の難いに敗れて自盡した叔父・柴田勝家と叔母、お市の方、刑死した兄・佐久間政政の菩提を弔うために建立したものです。 アクセス ●JR彦根駅6:31 ●[乗換] JR米原駅6:50 ●JR長浜駅7:00 ●JR木ノ本駅7:15 ●JR近江塩津駅7:36 ●JR近江中津駅7:52

- ・第148～第150歩までは、別途施設入館料が必要です。また、コースを変更することがありますのでご注意ください。
- ・「歩こう仲間手帳」と「バッジ(名札)」を忘れず。受付時に必ず「仲間手帳」の提示をお願いします。
- ・会 員：年会費1,200円(月例ウォーク参加料は、不要です。)
- ・非会員：一般参加300円(月例ウォーク毎に、必要です。)
- ・各施設入場料等は、自己負担です。
- ・雨天決行。警報が発令された場合は、中止になります。
- ・万一、歩行中に事故があっても加入保険の範囲内または応急処置以外の責任は負いません。
- ・コース通過地点等は、諸事情により変更する場合があります。
- ・電車時刻は、この案内の作製時点のものを掲載しています。

- ・第151・第153歩は、別途施設入館料が必要です。また、コースを変更することがありますので、ご注意ください。
- ・「歩こう仲間手帳」と「名札」を忘れず。受付時に「仲間手帳」の提示をお願いします。
- ・会 員：年会費1,200円(月例ウォーク参加料は、不要です。)
- ・非会員：一般参加300円(月例ウォーク毎に、必要です。)
- ・各施設入場料は、自己負担です。
- ・小雨決行。現地及び滋賀県湖北・湖南・湖東で警報が発令された場合は、中止になります。
- ・万一歩行中に事故があっても、加入保険の範囲内または応急処置以外の責任は負いません。
- ・コース通過地点等は、諸事情により変更する場合があります。
- ・電車時刻は、この案内の作製時点のものを掲載しています。改正される場合がありますので、必ず確認の上ご利用ください。

ながはま ウォーク ら ぽ ぶ

ながはま ウォーク ら ぽ ぶ



提唱:  **NAGAHAMA CULTURE&SPORTS**
(財)長浜文化スポーツ振興事業団

提唱:  **NAGAHAMA CULTURE&SPORTS**
(財)長浜文化スポーツ振興事業団

私たちが
おすすめ
します。 長浜市連合自治会 / 長浜市老人クラブ連合会
長浜市健康づくり推進協議会 / 長浜市子ども会連合会
長浜市健康推進協議会 / 長浜市体育協会 / (社)湖北医師会

私たちが
おすすめ
します。 長浜市連合自治会 / 長浜市老人クラブ連合会
長浜市健康づくり推進協議会 / 長浜市子ども会連合会
長浜市健康推進協議会 / 長浜市体育協会 / (社)湖北医師会

キリトリ線

キリトリ線

『仲間ウォーク』のご案内

『仲間ウォーク』のご案内

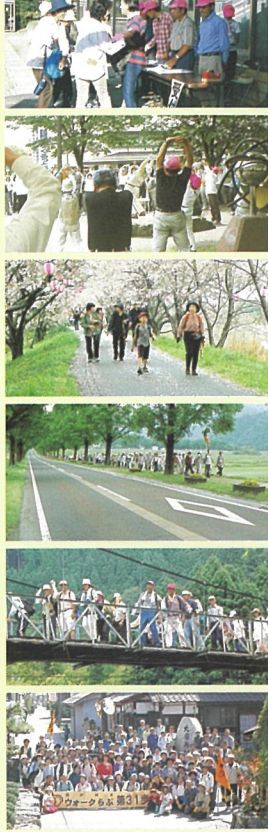
コース名	期日	集合場所・時間	コース
第155歩 【京極家の菩提寺 徳源院を訪ねる】 (約8.0km)	2011 8/28 (日)	JR 醒ヶ井駅 8:30	JR 醒ヶ井駅・出発 → 中山道醒井宿 → 地蔵川 → 居屋の清水 → 柏原宿 → 徳源院 → JR 柏原駅・解散 みどころ 清瀧寺徳源院は、浅井家の墓が祀られており国指定史跡となっています。浅井三姉妹の次女お初嫁いた京極高次の墓も墓所内に残っています。 ※清瀧寺徳源院拝観料 300円ご利用ください。 アクセス ●JR木ノ本駅7:45 → JR長浜駅7:59 → ●JR近江八幡駅7:39 → JR彦根駅8:01 → (乗換) JR米原駅8:22 → JR醒ヶ井駅8:28
第156歩 【信長の次女冬姫が 嫁いだ蒲生氏郷の 城下町を訪ねる】 (約9.0km)	2011 9/19 (月) 祝	近江鉄道 日野駅 9:30	近江鉄道日野駅・出発 → 岡本・南大窪町の町並み → 若草清水 → 信楽寺 → 日野中野城 → 日野川(一部) → 正明寺 → 蒲生氏郷公御堂 → 近江鉄道日野駅・解散 みどころ 日野中野城は、信長の次女冬姫が嫁いだ蒲生氏郷の居城です。また、織田信長の妻子が身を寄せたのが、日野の蒲生家だと言われています。 アクセス ●JR木ノ本駅6:48 → JR長浜駅7:05 → (乗換) 近江鉄道米原駅7:37 → 近江鉄道彦根駅8:09 → (乗換) 近江鉄道八日市駅8:54 → 近江鉄道日野駅9:30
第157歩 【海のある奈良 御食国若狭おほま を歩く】 (約10.0km) ～福井県小浜市～	2011 10/30 (日)	集合:長浜市民体育館 参加費:会員 4,500円 会費外 5,000円 (※お昼お弁当付き) 申込み:9/15(月)～ 10/21(金) 定員:200名(先着順) 申込方法:お電話で。 長浜市民体育館 0749-63-9806 その他:10/22(土)以降の キャンセルはキャンセル料 千円が必要となります。	長浜市民体育館・出発 → 長浜IC → 敦賀IC → 御食国おほま文化館～マゼイドテラス～小浜公園～常高寺～発心寺～仏国寺～小浜城跡～若狭フットマンズフープ～御食国おほま文化館 みどころ 御食国(みけつくに)とは、古来、朝廷に御食料を納めた国のことです。万葉集においては、伊勢、志摩、淡路などとともにそのことが記されています。若狭は、古くから塩や海産物などを納める御食国として、歴史的に重要な役割を果たしてきました。また、若狭小浜藩は、京極高次が治めた土地でもあり、お初(常高)は高次が亡くなったあと、後瀬山(香北)に別荘を建立し、渡海山高等寺と名付け、自ら開闢となり高次の菩提を弔いました。
第158歩 【光秀の娘細川 ガラヤが育った 坂本城を訪ねる】 (約10.0km)	2011 11/13 (日)	JR比叻坂本駅 9:30	JR比叻坂本駅・出発 → 日古大社 → 西教寺 → 聖衆来迎寺 → 坂本城跡 → 唐崎神社 → JR 唐崎駅・解散 みどころ 坂本城は、明智光秀の三女として生まれた珠子(後のガラヤ)が15歳で細川忠興に嫁ぐまで育った城です。 ※西教寺拝観料 400円ご利用ください。 アクセス ●JR木ノ本駅7:45 → JR長浜駅8:03 → (乗換) JR米原駅8:18 → JR彦根駅8:24 → (乗換) JR山科駅9:22 → JR比叻坂本駅9:30

コース名	期日	集合場所・時間	コース
第159歩 【一豊の妻千代 ゆかりの地 と浅井家菩提寺 徳勝寺を訪ねる】 (約11.0km)	2011 12/17 (土)	JR 坂田駅 8:45	JR 坂田駅・出発 → 千代生家若宮氏跡 → 一豊の母法蓮の墓 → 神照寺 → 神照運動公園 → 香那院 → 長浜八幡宮 → 知善院 → JR 長浜駅・解散 みどころ 織田家の内紛により母とともに故郷を離れた山内一豊。そして北近江の土豪の家に生まれた類まれなる才女・千代。その二人が出会い、乱世に己の出世を夢見て、懸命に戦い続けた北近江長浜の地を歩きます。 アクセス ●JR木ノ本駅8:12 → JR長浜駅8:26 → JR坂田駅8:32 → JR彦根駅8:20 → (乗換) JR米原駅8:28 → JR坂田駅8:31
第160歩 【芭蕉句碑と 六瓢筆めぐり】 (約12.0km)	2012 1/22 (日)	JR 長浜駅 8:45	JR 長浜駅・出発 → 慶雲館 → 長勝寺 → 總持寺 → 神照寺 → 神照運動公園 → 香那院 → 長浜八幡宮 → 知善院 → 豊国神社 → JR 長浜駅・解散 みどころ 長浜市内の松尾芭蕉句碑と六つの神社仏閣を訪ねます。中でも旧市民会館から慶雲館へ里帰りした句碑は、日本最大のものです。 アクセス ●JR木ノ本駅8:12 → JR長浜駅8:26 → (乗換) JR彦根駅8:20 → (乗換) JR米原8:28 → JR長浜駅8:38
第161歩 【琵琶湖疏水の 道を歩く】 (約11.0km)	2012 2/25 (土)	JR 大津駅 9:45	JR 大津駅・出発 → 長等公園 → 小関越 → 琵琶湖疏水 → 琵琶湖疏水記念館 → 地下鉄東西線藤上駅・解散 みどころ 「疏水百選」とは、農林水産省が日本の美しく豊かな「水・土・里」を育て維持していくことを目的として選定されました。そしてこの琵琶湖疏水は、安福疏水(福島県)、那須疏水(栃木県)と並んで日本三大疏水に数えられています。 アクセス ●JR木ノ本駅8:12 → JR長浜駅8:26 → (乗換) JR米原8:38 → JR彦根8:44 → JR大津9:43
第162歩 【飛鳥の石像物と 高松塚古墳を 訪ねる】 (約10.0km) ～奈良県明日香村～	2012 3/25 (日)	集合:長浜市民体育館 参加費:会員 4,500円 会費外 5,000円 (※昼食付き) 申込み:2/14(日)～ 3/17(土)まで 定員:200名(先着順) 申込方法:お電話で 休館日:3/21(水) 0749-63-9806 その他:3/18(日)以降の キャンセルは実費負担が 必要となります。	長浜市民体育館・出発 → 長浜IC → 美浜IC → 飛鳥歴史公園 → 高松塚古墳 → 猿石 → 龜石 → 石舞台古墳 → 岡寺 → 国営飛鳥歴史公園 → 美浜IC → 長浜IC → 長浜市民体育館・到着 みどころ 飛鳥地方は、蘇我氏の飛躍から大化の改新へ突き進んだ古代史激動の舞台です。歴史のつらさに満ちた高松塚古墳や謎を秘めた数々の奇石などの史跡が点在しています。

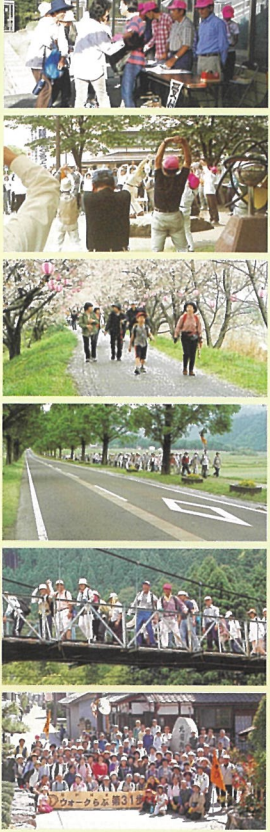
- ・第155・第158歩は、別途施設拝観料が必要です。また、コースを変更することがありますので、ご注意ください。
- ・「歩こう仲間手帳」と「名札」を忘れずに。受付時に「仲間手帳」の提示をお願いします。
- ・会 員:年会費1,200円(月例ウォーク参加料は、不要です。)
- ・非会員:一般参加300円(月例ウォーク毎に、必要です。)
- ・各施設入場料は、自己負担です。
- ・小雨決行。現地及び滋賀県湖北・湖南・湖東で警報が発令された場合は、中止になります。
- ・万一行中に事故等があっても、加入保険の範囲また応急処置以外の責任は負いません。
- ・コース通過地点等は、諸事情により変更する場合があります。
- ・電車時刻は、この案内の作製時点のものを掲載しています。改正される場合がありますので、必ず確認の上ご利用ください。

- ・各施設入館料が必要です。また、各コースについては、変更することがありますのでご注意ください。
- ・各コースの参加料は、会員の場合は、無料です。また、「歩こう仲間手帳」と「名札」を忘れずに持参し、受付時に提示してください。
- ・一般参加者の場合は、300円か必要です。
- ・小雨決行。現地及び滋賀県湖北・湖南・湖東で警報が発令された場合は、中止になります。
- ・万一行中に事故等があっても、加入保険の範囲また応急処置以外の責任は負いません。
- ・電車時刻は、この案内の作製時点のものを掲載しています。改正される場合がありますので、必ず確認の上ご利用ください。

ながはま ウォーク ら ぽ ぶ



ながはま ウォーク ら ぽ ぶ



NAGAHAMA CULTURE&SPORTS

提唱：公益財団法人長浜文化スポーツ振興事業団

市内習知性

私たちが
おすすめ
します。 長浜市連合自治会 / 長浜市老人クラブ連合会
長浜市健康づくり推進協議会 / 長浜市子ども会連合会
長浜市健康推進協議会 / 長浜市体育協会 / (社) 湖北医師会

NAGAHAMA CULTURE&SPORTS

提唱：(財)長浜文化スポーツ振興事業団

市内習知性

私たちが
おすすめ
します。 長浜市連合自治会 / 長浜市老人クラブ連合会
長浜市健康づくり推進協議会 / 長浜市子ども会連合会
長浜市健康推進協議会 / 長浜市体育協会 / (社) 湖北医師会

キリトリ線

キリトリ線

『仲間ウォーク』のご案内

『仲間ウォーク』のご案内

コース名	期日	集合場所・時間	コース
第163歩 【海津大崎 さくらの道を歩く】 (約13.0km)	2012 4/7 (土)	JRマキノ駅 10:00	JRマキノ駅・出発 → マキノサニービーチ → 海津大崎 → JR永原駅・解散 みどころ 海津大崎は、「日本のさくら名所百選」に選ばれた桜並木で、奥琵琶湖の美しさと桜の美しさが相まってその景色は、絶景です。サニービーチは、淡水では珍しく環境省の海水浴場100選に選ばれています。 アクセス ●JR米原駅発9:02 → JR長浜駅9:11 → JR木ノ本駅9:25 → (乗換) JR近江塩津駅9:40 → JRマキノ駅着9:50
みんなが知っている琵琶湖の、初めて歩く出会いのまち 第20回びわ湖長浜ツーデーマーチ 期日：平成24年5月12日(土)・13日(日) 主会場：長浜市 豊公園(噴水広場)			
第164歩 【新緑の 醒ヶ井渓谷 を歩く】 (約9.0km)	2012 5/26 (土)	JR醒ヶ井駅 10:15	JR醒ヶ井駅・出発 → いぼり地蔵 → 醒井養鱒場 → 枝折 → 醒井水の宿駅 → JR醒ヶ井駅・解散 みどころ 宗谷川沿いの渓谷。霊山に源する清流に沿った山菜水明の地で、春は桜、夏は新緑、秋は紅葉と四季を通じて楽しめる景勝地で国の名勝に指定されています。 アクセス ●JR木ノ本駅9:14 → JR長浜駅9:29 → (乗換) JR米原駅9:59 → JR醒ヶ井駅着10:04
第165歩 【初夏の 丹生渓谷 を歩く】 (約15.0km)	2012 6/10 (日)	JR余呉駅 9:30	JR余呉駅・出発 → 下余呉 → ウッディビル余呉 → 下丹生 → 大見いこいの広場 → 川合 → 浄信寺 → JR木ノ本駅・解散 みどころ 淀川水系の源流となる川で、豊かな自然が残されています。大見渓谷には、珍しい吊り橋がいくつも架かっており、懐かしい景観を生み出しています。 アクセス ●JR米原駅発9:02 → JR長浜駅9:11 → JR木ノ本駅9:25 → JR余呉駅着9:29
第166歩 【湖北の歴史街道 北國脇住還を歩く】 (約15.0km)	2012 7/8 (日)	JR河毛駅 9:30	JR河毛駅・出発 → 小谷山麓 → 北國脇住還 → 浅井文化スポーツ公園 → JR虎姫駅・解散 みどころ 北國脇住還は、かつて源頼朝・織田信長・松尾芭蕉・越前や加賀のお殿様など様々な人が行き来した木之本と関ヶ原を結ぶ重要道であり、中でも関ヶ原の合戦にまつわる「秀吉の美濃の大返し」は、あまりにも有名です。 アクセス ●JR近江塩津駅9:05 → JR木ノ本駅9:14 → JR河毛駅着9:21 ●JR米原駅9:02 → JR長浜駅9:11 → JR河毛駅着9:18

コース名	期日	集合場所・時間	コース
第167歩 【マタセコイヤ並木と マキノの里を歩く】 (約10.0km)	2012 8/11 (土)	JRマキノ駅 8:00	JRマキノ駅・出発 → サニービーチ → マキノピクランド → マタセコイヤ並木 → マキノ高原 → 知内川 → JRマキノ駅・解散 みどころ 湖と山の町、マキノ町。「新・日本街道樹百景」にも選ばれたマタセコイヤ並木は、2.4kmに渡り、約500本が整然と並んでいます。 アクセス ●JR米原駅6:50 → JR長浜駅7:00 → JR木ノ本駅7:15 → JR近江塩津駅乗換(乗換) JR近江塩津駅7:36 → JRマキノ駅着7:49
第168歩 【中山道と ミニ・奥の細道 を歩く】 (約14.0km)	2012 9/23 (日)	JR垂井駅 8:00	JR垂井駅・出発 → 美濃国分寺跡 → 中山道 赤坂宿 → 大垣北公園 → ミニ・奥の細道 → 奥の細道むすびの地 → JR伏見駅・解散 みどころ 中山道垂井駅から松尾芭蕉ゆかりの地を訪ねながら赤坂宿、鎌倉街道をへて、大垣では、水門川沿いのミニ・奥の細道「四季の道」をたどり「奥の細道すびの道」へ向かいます。 アクセス ●JR木ノ本駅6:48 → JR長浜駅7:05 → JR米原駅乗換(乗換) ●JR米原駅7:24 → JR垂井駅着7:50
第169歩 【世界遺産 上質茂神社・下鴨神社と 賀茂川を歩く】 (約11.3km)	2012 10/21 (日)	集合：長浜市民体育館 参加費：会員4,500円 会費外5,000円 (※昼食お弁当付き) 申込：9/3(月)～ 10/18(土)まで 定員：200名(先着順) 申込方法：お電話で 長浜市民体育館 0749-63-9806 その他：10/14(日)以降の キャンセルは実費負担分 千円が必要となります。	長浜市民体育館・出発 → 米原C = 京都駅C → 宝分公園 → 深沢池 → 上質茂神社 → 賀茂川遊歩道 → 京都府立植物園 → 下鴨神社 → 京都御所 → 京都駅C = 米原C → 長浜市民体育館・到着 みどころ 今回のウォーキングでは、2つの世界遺産を見学することができます。上質茂神社は正式名称を「賀茂別雷(かもわけいかづち)神社」といい、京都市内の北部上質茂の地にあり、神代の時代から信仰を集めています。上質茂神社(賀茂別雷神社)は下鴨神社(賀茂御祖神社)と共に、賀茂氏の氏神を祀る神社で、美奈などは賀茂神社両社共同で奉祀されます。下鴨神社は正式名称を「賀茂御祖(かもみおや)神社」と言い、神武天皇2年(紀元前658年頃)の日本書紀にその名が登場する歴史ある神社です。
第170歩 【五先賢の館と 谷口村を歩く】 (約14.0km)	2012 11/11 (日)	JR高月駅 8:20	JR高月駅・出発 → 下山田会館 → 上山田 → 谷口三輪神社 → 五先賢の館 → 郡上 → JR河毛駅・解散 みどころ 五先賢の館は、旧浅井町のゆかりの先人「相応和、湖北友松、小畑通久、片桐貞元、小野湖山」の資料が展示されています。 アクセス ●JR木ノ本駅8:12 → JR高月駅着8:16 ●JR米原駅7:36 → (乗換) JR米原駅7:44 → (乗換) JR長浜駅7:57 → JR高月駅着8:08

- ・各コースについては、変更することがありますのでご注意ください。
- ・各コースの参加料は、会員の場合は、無料です。また、「歩こう仲間手帳」と「名札」を忘れずに持参し、受付時に提示してください。

- ・コースを変更することがありますので、ご注意ください。
- ・「歩こう仲間手帳」と「名札」を忘れずに。受付時に「仲間手帳」の提示をお願いします。

- ・一般参加の場合は、300円が必要です。
- ・小雨決行。現地及び滋賀県湖北・湖南・湖東で警報が発令された場合は、中止になります。
- ・万一步行中に事故等があっても、加入保険の範囲または応急処置以外の責任は負いません。
- ・電車時刻は、この案内の作製時点のものを掲載しています。改正される場合がありますので、必ず確認の上ご利用ください。

- ・会員：年会費1,200円(月例ウォーク参加料は、不要です。)
- ・非会員：一般参加300円(月例ウォーク毎に、必要です。)
- ・施設入場料は、自己負担です。
- ・小雨決行。現地及び滋賀県湖北・湖南・湖東で警報が発令された場合は、中止になります。
- ・万一步行中に事故等があっても、加入保険の範囲または応急処置以外の責任は負いません。
- ・コース通過地点等は、諸事情により変更する場合があります。
- ・電車時刻は、この案内の作製時点のものを掲載しています。改正される場合がありますので、必ず確認の上ご利用ください。