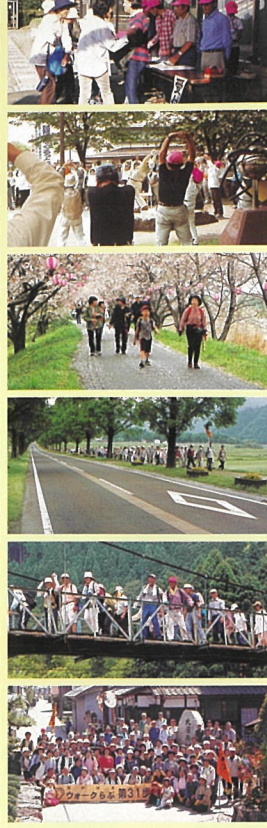
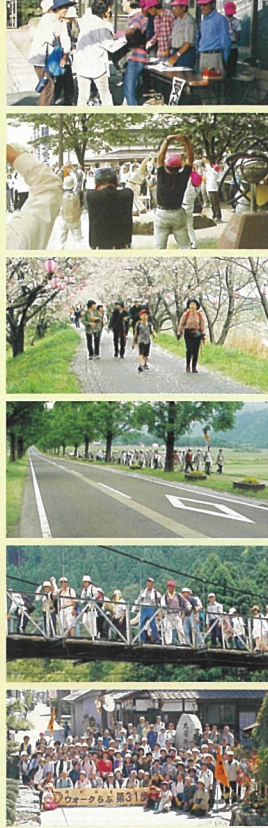


ながはま ウォーク ら ぽ ぶ



提唱：  **NAGAHAMA CULTURE & SPORTS**
(財)長浜文化スポーツ振興事業団

私たちも
おすすめ
します。 長浜市連合自治会 / 長浜市老人クラブ連合会
長浜市健康づくり推進協議会 / 長浜市子ども会連合会
長浜市健康推進協議会 / 長浜市体育協会 / (社)湖北医師会

提唱：  **NAGAHAMA CULTURE & SPORTS**
(財)長浜文化スポーツ振興事業団

私たちも
おすすめ
します。 長浜市連合自治会 / 長浜市老人クラブ連合会
長浜市健康づくり推進協議会 / 長浜市子ども会連合会
長浜市健康推進協議会 / 長浜市体育協会 / (社)湖北医師会

キリトリ線

キリトリ線

『仲間ウォーク』のご案内

| コース名 | 期日 | 集合場所・時間 | コース |
|---|---------------------------|-----------------|---|
|  第99歩 「豊臣から徳川へ 時代を歩く」 (9.0km) | 2006 12 / 10 (日) | JR彦根駅 9:00 | JR彦根駅・出発 → 佐和山城跡 ～ハイキングコース～ 大洞舟射天 → 金亀公園・昼食 → 彦根城 → JR彦根駅 解散 みどころ 今年のテーマ「功名が辻」の舞台を歩くの最終章「関ヶ原の合戦」、「大坂冬・夏の陣」を経て豊臣から徳川の世への移り変わりに想いをよせながら、石田三成の佐和山城跡から井伊直政の彦根城を歩く。 アセス JR木ノ本駅8:16 → JR長浜駅8:32 → JR米原駅8:42 乗換 JR米原駅8:52 → JR彦根駅8:56 |
|  第100歩 祝 仲間ウォーク100歩! 「百」をめぐるウォーキング 「美しき日本の 歩きたくなる道 五百選」 「長浜・六瓢箪 を巡るみち」 (11.0km) | 2007 1 / 28 (日) | JR長浜駅 8:45 | JR長浜駅・出発 → 知善院 → 神照寺 → サンドーム/昼食 → 総持寺 → 舎那院 → 長浜八幡宮 → 豊国神社 → JR長浜駅 解散 みどころ ながはまウォークらぽぶ仲間ウォーク100歩を記念して07年は「百」にちなんだコースを歩く。その第一歩は全国2427件の応募から選ばれた「美しい日本の歩きたくなる道五百選」(日本ウォーキング協会)の中から新春にふさわしく長浜市内の六社寺を巡る初詣ウォーキングを実施。あわせて100歩ウォーカーの表彰とフィットネスウォーキングトレーナー一徳田隆子先生のウォーキング講習会も実施。さらに参加者全員に参加賞あり! アセス 木ノ本方面から JR木ノ本駅8:16 → JR長浜駅8:31 彦根方面から JR彦根駅8:05 → JR長浜駅8:10 乗換 8:23 → JR長浜駅8:33 |
|  第101歩 「百」をめぐるウォーキング 「琵琶湖疎水の 道を歩く」 (11.0km) | 2007 2 / 24 (土) | JR大津駅 9:45 | JR大津駅・出発 → 長等公園 → 小間越 → 琵琶湖疎水/昼食 → 琵琶湖疎水記念館 → 地下鉄東西線 踏上路 解散 みどころ 「疎水百選」とは、農林水産省が日本の美しく豊かな「水・土・里」を育て維持していくことを目的として選定したものである。中でもこの琵琶湖疎水は、安積疎水(福島県)、那須疎水(栃木県)と並んで日本三大疎水に数えられている。 アセス JR木ノ本駅8:16 → JR長浜駅8:32 → JR米原駅8:42 乗換 JR米原駅8:52 → JR大津駅9:34 |
|  第102歩 「百」をめぐるウォーキング 「日本百名山 伊吹山ふもと ウォーキング」 (13.0km) | 2007 3 / 21 (水) | JR近江長岡駅 8:30 | JR近江長岡駅・出発 → 三島山 → 道の駅いぶきの里 → 三宮神社(徳山口) → ジョイイ吹 → JR近江長岡駅 解散 みどころ 「日本百名山」は、登山家/文筆家である深田久弥が1964年に刊行した山の名著である。日本列島の9から百座を選び、その山を主題として百の随筆を記したものである。滋賀県からは、伊吹山が選ばれている。 アセス JR長浜駅7:51 → JR米原駅8:03 乗換 JR米原駅8:12 → JR近江長岡駅8:22 |

- ・「歩こう仲間手帳」と「名札」を忘れずに。受付時に「仲間手帳」の提示をお願いします。
- ・会 員：年会費1,200円(月例ウォーク参加料は不要)
- ・一般参加：300円(月例ウォーク毎に必要) ※小・中学生無料!
- ・参加申込みは不要、当日集合時間までに集合場所へお集まりください。
- ・弁当持参、鉄道運賃、各施設入場料等は自己負担。
- ・小雨決行。荒天のときは、集合時間の1時間前までに事務局までお電話を。
- ・万一步行中に事故等があっても、加入保険の範囲または応急処置以外の責任は負いません。
- ・コース通過地点等は諸事情により変更する場合があります。
- ・電車時刻は、この案内の作製時点のものを掲載しています。改正される場合がありますので、必ず確認の上ご利用ください。

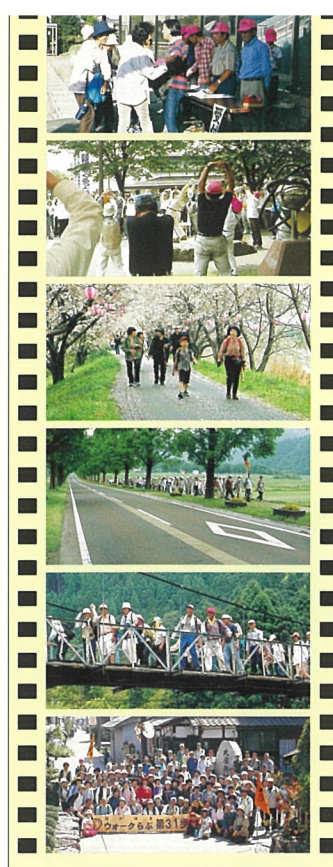
『仲間ウォーク』のご案内

| コース名 | 期日 | 集合場所・時間 | コース |
|---|----------------------------------|--------------------------|--|
|  第103歩 「百」をめぐるウォーキング 「日本のさくら名所100選」 「海津大崎「さくら」 ウォーク」 (13.0km) | 2007 4 / 7 (土) | JRマキノ駅 10:00 | JRマキノ駅・出発 → マキノサニービーチ → 海津大崎 → 昼食 → JR永原駅 解散 みどころ 日本さくらの会が選定したさくらの名所・海津大崎を歩く。また、マキノサニービーチは、淡水ではめずらしく環境省の「快水浴場100選」にも選ばれている。 アセス JR彦根駅8:33 → JR米原駅8:43 → JR長浜駅8:53 → JR近江長岡駅9:23 → 乗換 9:42 → JRマキノ駅9:52 |
|  第150歩 みんなが知っている琵琶湖のうみ、初めて歩く出会いのまち 「長浜豊公園(JR長浜駅西口徒歩5分)」 ※会員の参加またはボランティア協力の方はスタッフを派します。 | 期日 2007 5/12・13(土・日) 会場 長浜豊公園 | | |
|  第104歩 「百」をめぐるウォーキング 「日本の棚田百選」 「比良・畑の 棚田を歩く」 (13.0km) | 2007 5 / 26 (土) | JR近江高島駅 8:30 | JR近江高島駅・出発 → 畑・棚田/昼食 → ガリバー旅行村 → へバス(バス代600円を準備ください) → JR近江高島駅 解散 みどころ 棚田百選は、保水や生態系など多面的機能を持つ棚田の保全を通じて農業農村に対する理解の深まりを目的として農林水産省が選定したものである。ここ畑地区には、359枚の棚田が広がる。 アセス JR彦根駅6:31 → JR米原駅6:37 → 乗換6:49 → JR長浜駅7:00 → JR近江長岡駅7:24 → 乗換7:37 → JR長浜駅7:58 → 乗換8:08 → JR近江高島駅8:20 |
|  第105歩 「百」をめぐるウォーキング 「癒しのみずべ」 「湖北用水」を歩く」 (12.0km) | 2007 6 / 24 (日) | JR木ノ本駅 9:30 | JR木ノ本駅・出発 → 浄信寺 → 己高閣 → 高野川(頭工) → 雨森/昼食 → 馬(ま)け → JR河毛駅 解散 みどころ 「疎水百選」は、農林水産省が日本の美しく豊かな「水・土・里」の育成と維持を目的として選定したものである。その一つ、湖北用水は奈良・高野川・草野川流域に美しく、懐かしい趣しき空間を広げている。 アセス JR彦根駅8:33 → JR米原駅8:43 → JR長浜駅8:53 → JR木ノ本駅9:14 |
|  第106歩 「百」をめぐるウォーキング 「紫香楽宮と 古窯信楽の まちを歩く」 (11.0km) | 2007 7 / 16 (月) | 信楽高原鉄道 紫香楽宮跡駅 9:45 | 紫香楽宮跡駅・出発 → 紫香楽宮跡 → 陶芸の森/昼食 → 窯元散策路 → 信楽駅 解散 みどころ 「かおり風景100選」は環境省が、かおりのある風景をいっしょに、守り続けている百箇所の地域を選んだものである。日本6古窯に数えられる信楽のまちは今も盛り家から煙とともに古かおりが立ちのぼっている。 アセス ①近江鉄道利用 JR木ノ本駅6:33 → JR長浜駅6:48 → JR米原駅7:02 乗換 近江鉄道 本原駅7:20 → JR長浜駅7:45 乗換 信楽高原鉄道 貴生川駅7:20 → 紫香楽宮跡駅9:34 ②JR利用 JR木ノ本駅6:46 → JR長浜駅7:02 → JR米原駅7:02 乗換 近江鉄道 本原駅7:20 → JR長浜駅7:45 乗換 信楽高原鉄道 貴生川駅7:20 → 紫香楽宮跡駅9:34 ③近江鉄道 信楽高原鉄道共同の駅舎「アト」(大人1,000円/利用可) |

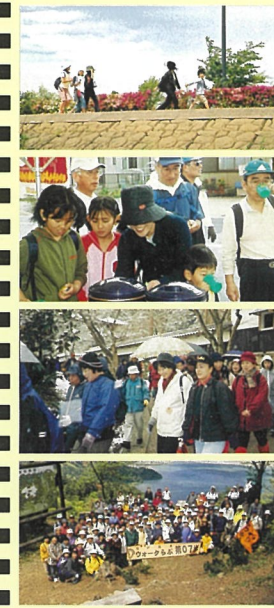
- ・「歩こう仲間手帳」と「名札」を忘れずに。受付時に「仲間手帳」の提示をお願いします。
- ・会 員：年会費1,200円(月例ウォーク参加料は不要)
- ・一般参加：300円(月例ウォーク毎に必要) ※小・中学生無料!
- ・参加申込みは不要、当日集合時間までに集合場所へお集まりください。
- ・弁当持参、鉄道運賃、各施設入場料等は自己負担。
- ・小雨決行。荒天のときは、集合時間の1時間前までに事務局までお電話を。
- ・万一步行中に事故等があっても、加入保険の範囲または応急処置以外の責任は負いません。
- ・コース通過地点等は諸事情により変更する場合があります。
- ・電車時刻は、この案内の作製時点のものを掲載しています。改正される場合がありますので、必ず確認の上ご利用ください。



なごはま ウォーク ぶらぶら



なごはま ウォーク ぶらぶら



提唱：  **NAGAHAMA CULTURE&SPORTS**
(財)長浜文化スポーツ振興事業団

私たちが
おすすめ
します。 長浜市連合自治会／長浜市老人クラブ連合会
長浜市健康づくり推進協議会／長浜市子ども会連合会
長浜市健康推進協議会／長浜市体育協会／(社)湖北医師会

提唱：  **NAGAHAMA CULTURE&SPORTS**
(財)長浜文化スポーツ振興事業団

私たちが
おすすめ
します。 長浜市連合自治会／長浜市老人クラブ連合会
長浜市健康づくり推進協議会／長浜市子ども会連合会
長浜市健康推進協議会／長浜市体育協会／(社)湖北医師会

キリトリ線

キリトリ線

『仲間ウォーク』のご案内

| コース名 | 期日 | 集合場所・時間 | コース |
|---|------------------------------|---|--|
| 第107歩 【日】をめぐるウォーキング 日本の夕陽百選 【夕陽の 湖岸道路を歩く】 (12.0km) | 2007 8 / 19 (日) | JR河毛駅 14:30 | JR河毛駅・出発 → スポーツの森 → 南浜 → 豊公園 → JR長浜駅・解散 みどころ 天然の観光資源である「夕陽」を観光地 の活性化に生かすため「日本の夕陽百選」が選定 された。そのびわ湖岸の風景を見ながらウォーキ ングを楽しむ。 アクセス JR彦根駅13:46発 → JR長浜駅14:13 → JR河毛駅14:19着 JR木ノ本駅14:18発 → JR河毛駅14:25着 |
| 第108歩 【日】をめぐるウォーキング 名水百選／日本百名城 【名水・名城紀行 「十王村」の名水と 「彦根城」を歩く】 (12.0km) | 2007 9 / 24 (月) | JR南彦根駅 8:45 | JR南彦根駅・出発 → 西今町／十王村の水 → 県立大学 → 彦根城 → JR彦根駅・解散 みどころ 「名水百選」は昭和60年3月、全国各地の 湧水や川のなかから100ヶ所が選ばれたもの。この「十 王村の水」は湖東三名水の一つとして古くから知られ「十 王村の水保存会」が、水源地を守っている。 アクセス JR木ノ本駅7:46発 → JR長浜駅8:01 → JR米原駅8:11着 …乗換… JR米原駅8:31発 → JR南彦根駅8:39着 |
| 第109歩 バス&ウォーク 【日】をめぐるウォーキング 日本の歩きたくなる道500選 【竹の径と 竹林を歩く】 (9.2km) | 2007 10 / 28 (日) | 集合 長浜市民会館 参加費 会費:4,000円 会費外:4,500円 申込み 9/3(月)～ 10/5(金) 定員 225名 ※定員で締切 申込方法 お電話で 長浜市民会館 TEL0749-63-9806 その他 10/14(日)以降 はキャンセル料1,000円 が必要となります。 | 長浜市民会館・出発 → 米原IC → 名神 → 京都南IC → 竹林(竹の径) スタート → 光明寺 → 長法寺 → 米原運動公園 → 長岡天満宮 ゴール → 京都南IC → 名神 → 米原IC → 長浜市民会館・解散 みどころ 京都府向日市…竹林・竹の径 竹の径は、「美しい日本の歩きたくなる道500選」に選 定されており、竹の径を構成している竹垣は、竹の枝を 束ねた「竹垣垣」。かぐや姫の十二単衣の襟元「かぐや 垣」、物集女町にある米迎寺にちなんで名付けられた「米 迎寺垣」等、どれも特色のあるものとなっている。 長岡京市…光明寺・長岡天満宮 ※参加費には記念写真代を含んでいます。 |
| 第110歩 【日】をめぐるウォーキング 日本の自然100選 【紅葉の「鏡湖」と 「鶏足寺」を歩く】 (15.0km) | 2007 11 / 18 (日) | JR余呉駅 9:45 | JR余呉駅・出発 → 余呉湖(鏡湖) → ウツディ/ル余呉 → 医生寺 → 大見いでいの広場 → 川合 → 鶏足寺 → JR木ノ本駅・解散 みどころ 日本の自然100選は、朝日新聞社と森林文化協 会が1982年に一般から公募し選定したもの。四季の変化に 富み、緑豊かな自然に恵まれた日本の自然100選のなか ら今回は、紅葉の鏡湖(余呉湖)と鶏足寺を訪ねる。 アクセス JR彦根駅8:33発 → JR長浜駅8:53 → JR余呉駅9:18着 JR近江塩津駅9:22発 → JR余呉駅9:27着 |

- ・「歩こう仲間手帳」と「バッジ(名札)」を忘れずに。受付時に必ず「仲間手帳」の提示をお願いいたします。
- ・会 員：年会費1,200円(月例ウォーク参加料は不要です)
- ・非会員：一般参加300円(月例ウォーク毎に必要です) ※小・中学生は無料です
- ・参加申し込みは不要、当日集合時間までに集合場所へお集まりください。
- ・弁当持参、鉄道運賃、各施設入場料等は自己負担になっております。
- ・雨天決行。警報が発令された場合は、中止になります。
- ・万一歩行中に事故等があっても、加入保険の範囲また応急処置以外の責任は負いません。
- ・コース通過地点等は、諸事情により変更する場合があります。
- ・電車時刻は、この案内の作製時点のものを掲載しています。改正される場合がありますので、必ず確認の上ご利用ください。

『仲間ウォーク』のご案内

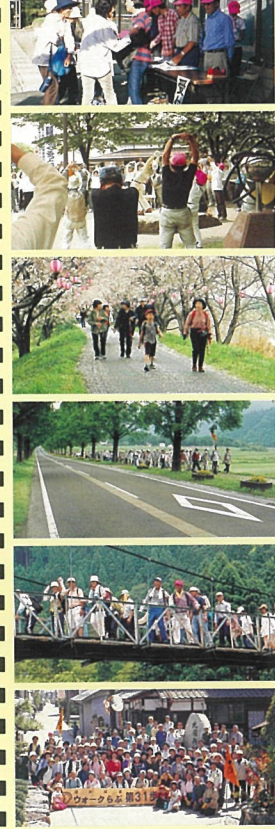
| コース名 | 期日 | 集合場所・時間 | コース |
|--|-----------------------------|-----------------|--|
| 第111歩 【日】をめぐるウォーキング 美しい日本の心百選 【五個荘商人の ふるさとを歩く】 (13km) | 2007 12 / 9 (日) | JR安土駅 9:15 | JR安土駅・出発 → 石寺市 → 金堂地区 → 近江商人屋敷 → JR龍影川駅・解散 みどころ 1991年に、農林水産省が「美しい日本のむら 百選」に選定した五個荘金堂地区には、舟板塀や白壁の 近江商人屋敷が今も残り、木々に包まれた神社仏閣と鯉 の泳ぐ清らかな水路が調和し、落ち着いた潤いのある日 本の原風景を形成している。 アクセス JR木ノ本駅7:46発 → JR長浜駅8:01 → JR米原駅8:11着 …乗換… JR米原駅8:31発 → JR安土駅8:53着 |
| 第112歩 2008年 年間テーマ 【歴史街道】を歩く 五街道のひとつ中山道 【中山道「垂井宿」～ 柏原宿3里半」の旅】 (13km) | 2008 1 / 20 (日) | JR垂井駅 9:00 | JR垂井駅・出発 → 南宮大社 → 中山道 → JR垂井宿 → 垂井一里塚 → 不越の関所 → 今須峠 → 今須宿 → JR柏原駅・解散 みどころ 江戸時代の五街道の一つとなった「中山道」は、そ の前身を東山道ともいい、古代から中世にかけて西国と東国を結 ぶ重要な街道であった。垂井一里塚は、徳川家康の命により主要 街道を整備された一里塚の一つであり、江戸日本橋より一里毎に 街道の両側に五間四方の塚を築く、中山道には国指定の一里塚が 2つあり、垂井一里塚はそのうちの1つで大変貴重な一里塚である。 アクセス JR彦根駅8:05発 → JR米原駅8:10着 JR木ノ本駅7:28発 → JR長浜駅7:46 → JR米原駅7:57着 …乗換… JR米原駅8:12発 → JR垂井宿駅8:39着 |
| 第113歩 2008年 年間テーマ 【歴史街道】を歩く 五街道のひとつ東海道 【東海道「草津宿」～ 瀬田の唐橋」の旅】 (10km) | 2008 2 / 17 (日) | JR南草津駅 10:00 | JR南草津駅・出発 → 中山道 → 淨財弁財天 → 一里塚跡 → 檀山神社 → 瀬田の唐橋 → 日本の道100選の碑 → JR石山駅・解散 みどころ 草津宿は、東海道52番目の宿である。近江八 幡「瀬田の夕陽」で知られる瀬田の唐橋は、日本書紀に 名を冠するように古くからあり、京都に向かうための唯一 の橋である。壬申の乱など古代の戦いでは橋を切り落と し行軍を阻む戦術上の重要拠点であった。 アクセス JR木ノ本駅8:16発 → JR長浜駅8:32 → JR米原駅8:42着 …乗換… JR米原駅9:02発 → JR南草津駅9:49着 |
| 第114歩 2008年 年間テーマ 【歴史街道】を歩く 五街道のひとつ中山道 【中山道「柏原宿」～ 番場宿3里半」の旅】 (13km) | 2008 3 / 16 (日) | JR柏原駅 8:45 | JR柏原駅・出発 → 中山道 → 醒井宿 → 久禮一里塚 → 蓮華寺 → 青岸寺 → JR米原駅・解散 みどころ 中山道61番目の宿場である醒井宿には「日本 書紀」の日本武尊の伝説に登場する「居屋敷」が、醒井 の由来であると云われる。蓮華寺は重要文化財に指定さ れており、青岸寺は庭園が有名である。 アクセス JR彦根駅8:05発 → JR米原駅8:10着 JR木ノ本駅7:28発 → JR長浜駅7:46 → JR米原駅7:57着 …乗換… JR米原駅8:12発 → JR柏原駅8:27着 |

- ・「歩こう仲間手帳」と「バッジ(名札)」を忘れずに。受付時に必ず「仲間手帳」の提示をお願いいたします。
- ・会 員：年会費1,200円(月例ウォーク参加料は不要です)
- ・非会員：一般参加300円(月例ウォーク毎に必要です) ※小・中学生は無料です
- ・参加申し込みは不要、当日集合時間までに集合場所へお集まりください。
- ・弁当持参、鉄道運賃、各施設入場料等は自己負担になっております。
- ・雨天決行。警報が発令された場合は、中止になります。
- ・万一歩行中に事故等があっても、加入保険の範囲また応急処置以外の責任は負いません。
- ・コース通過地点等は、諸事情により変更する場合があります。
- ・電車時刻は、この案内の作製時点のものを掲載しています。改正される場合がありますので、必ず確認の上ご利用ください。

ながはま ウォーク ら ぽ ぶ



ながはま ウォーク ら ぽ ぶ



提唱： **NAGAHAMA CULTURE&SPORTS**
(財)長浜文化スポーツ振興事業団

私たちもおすすめします。 長浜市連合自治会 / 長浜市老人クラブ連合会
長浜市健康づくり推進協議会 / 長浜市子ども会連合会
長浜市健康推進協議会 / 長浜市体育協会 / (社)湖北医師会

提唱： **NAGAHAMA CULTURE&SPORTS**
(財)長浜文化スポーツ振興事業団

私たちもおすすめします。 長浜市連合自治会 / 長浜市老人クラブ連合会
長浜市健康づくり推進協議会 / 長浜市子ども会連合会
長浜市健康推進協議会 / 長浜市体育協会 / (社)湖北医師会

キリトリ線

『仲間ウォーク』のご案内

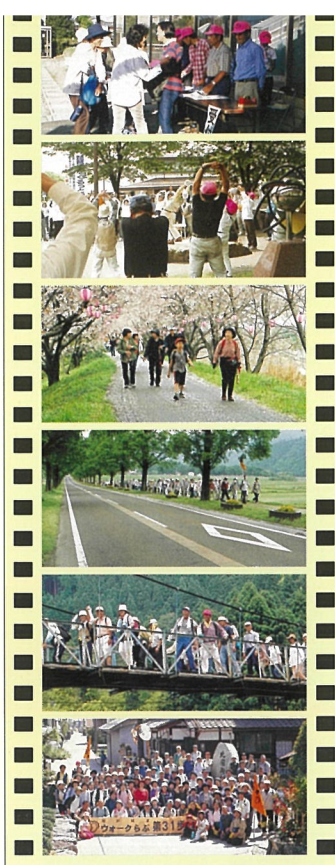
| コース名 | 期日 | 集合場所・時間 | コース |
|---|---------------------|-----------------|---|
| 第115歩 2008年 年間テーマ 『歴史街道』を歩く 追江の旧街道 【旧北国街道沿い 「速水の町並」の旅】 (15km) | 2008 4/13 (日) | JR高月駅 8:45 | JR高月駅 出発 → 高時川 → 速水の旧北国街道 → 虎御前山(中野山) → 北国街道 → JR長浜駅 解散 みどころ 速水の郷愁風景は、北国街道沿いに発展した商業の町とも言われ、旧街道沿いの町並みは歴史を感じさせる。虎御前山は、標高229mの四方を見渡せる山で尾根には古墳が点在している。 アクセス ●JR彦根駅7:40発 → 米原駅7:46着 ●乗換 → JR米原駅8:03発 → JR長浜駅8:19 → JR高月駅8:31着 ●JR近江塩津駅8:04発 → JR木ノ本駅8:12 → JR高月駅8:16着 |
| みんなが知ってる歴史のふし、初めて歩く出会いのまち 第16回びわ湖長浜ツーデーマーチ 期日:平成20年5月10日(土)・11日(日) 主会場:豊公園(噴水広場) | | | |
| 第116歩 2008年 年間テーマ 『歴史街道』を歩く 五街道のひとつ中山道 【東海道「草津」 瀬田の唐橋」の旅】 (12km) | 2008 5/25 (日) | JR南草津駅 10:00 | JR南草津駅 出発 → 東海道 → 一里山公園 → 一里塚跡 → 建部大社 → 瀬田の唐橋 → 石山寺 → JR石山駅 解散 みどころ 近江八景「瀬田の夕照」で知られる瀬田の唐橋は、日本書紀にその名を見るように古くからあり、京都に向かうための唯一の橋である。壬申の乱など古来の戦いでは橋を切り落としし行軍を阻む戦術上の重要地点であった。 アクセス ●JR木ノ本駅8:16発 → JR長浜駅8:32 → JR米原駅8:42着 ●乗換 → JR米原駅9:02発 → JR南草津駅9:49着 |
| 第117歩 2008年 年間テーマ 『歴史街道』を歩く 追江の旧街道 【北国街道 全長寺と 「木之本宿」の旅】 (15km) | 2008 6/15 (日) | JR余呉駅 8:45 | JR余呉駅 出発 → 全長寺(あじさい寺) → 北国街道 → 坂口 → 木之本宿(木之本地藏) → JR高月駅 解散 みどころ 木之本宿は、関ヶ原へ抜ける北国脇往還との分岐点であり、交通の要衝として栄えてきた。庭園が有名な浄信寺(木之本地藏)や、羽柴秀吉と柴田勝家の戦いがあった鱉ヶ岳がみどころ。全長寺は、あじさいでその名を知られている。 アクセス ●JR近江塩津駅8:04発 → JR余呉駅8:08着 ●JR彦根駅7:40発 → JR米原駅7:46着 ●乗換 → JR米原駅8:03発 → JR長浜駅8:19 → JR余呉駅8:40着 |
| 第118歩 2008年 年間テーマ 『歴史街道』を歩く 五街道のひとつ中山道 【中山道「赤坂宿 ～関ヶ原」の旅】 (13km) | 2008 7/12 (土) | JR美濃赤坂駅 8:30 | JR美濃赤坂駅 出発 → 赤坂宿跡 → お茶屋敷跡 → 中山道 → 美濃国分寺跡 → 朝倉運動公園 → 垂井一里塚 → JR関ヶ原駅 解散 みどころ 中山道58番目の宿場である赤坂宿は、東海道の三河川赤坂宿と同名のため江戸時代には、美濃赤坂と呼ばれ、杭瀬川の豊富な水量を生かした物資輸送で栄えた。 アクセス ●JR彦根駅7:16発 → JR美濃駅7:22着 ●JR木ノ本駅6:46発 → JR長浜駅7:02 → JR米原駅7:15着 ●乗換 → JR米原駅7:26 → JR大垣駅7:59着 ●乗換 → JR大垣駅8:03発 → JR美濃赤坂駅8:09着 |

・「歩こう仲間手帳」と「バッジ(名札)」を忘れずに。受付時に必ず「仲間手帳」の提示をお願いいたします。
・会費:年会費1,200円(月例ウォーク参加料は不要です)
・非会員:一般参加300円(月例ウォーク毎に必要です) ※小・中学生は無料です
・参加申し込みは不要、当日集合時間までに集合場所へお集まりください。
・雨天決行。鉄道運賃、各施設入場料等は自己負担になっております。
・傘持参。現地および湖北地方に、警報が発令された場合は、中止になります。
・万一、歩行中に事故等があっても、加入保険の範囲または応急処置以外の責任は負いません。
・コース通過地点等は、諸事情により変更する場合があります。
・電車時刻は、この案内の作製時点のものを掲載しています。改正される場合がありますので、必ず確認の上ご利用ください。

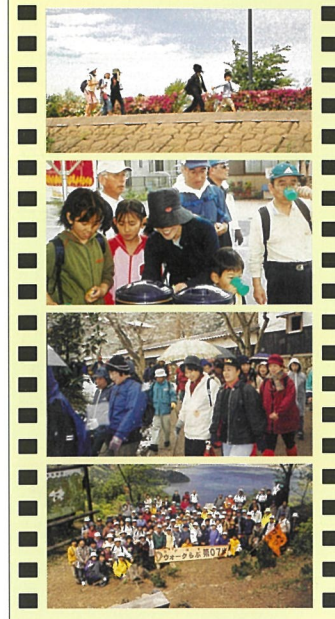
『仲間ウォーク』のご案内

| コース名 | 期日 | 集合場所・時間 | コース |
|---|-----------------------------|---|---|
| 第119歩 2008年 年間テーマ 『歴史街道』を歩く 五街道のひとつ中山道 【中山道「鏡の里」 守山宿3里」の旅】 (12km) | 2008 8/30 (土) | JR篠原駅 8:30 | JR篠原駅 出発 → 道の駅電王かがみの里 → 中山道 → 大篠原 → 鏡の里 → 旅籠本陣甲屋跡 → 今宿一里塚 → 勝部神社 → JR守山駅 解散 みどころ 鎌倉時代に東山道の守山宿と武佐宿の間宿として知られるようになった鏡の里。京都を逃れた牛若丸が奥州平泉に向かう途中、この地で元服し、源義経の名を乗ったといわれており、多も元服地が残っている。 アクセス ●JR木ノ本駅7:29発 → JR長浜駅7:43着 ●乗換 → JR長浜駅7:48発 → JR近江八幡駅8:23着 ●乗換 → JR近江八幡駅8:25発 → JR篠原駅8:29着 ●JR草津駅8:14 → JR篠原駅8:28着 |
| 第120歩 2008年 年間テーマ 『歴史街道』を歩く 五街道のひとつ中山道 【木曾路「馬籠宿」 妻籠宿」の旅】 (8.5km) ※峠あり | 2008 9/28 (日) | 集合参加費 長浜市民会館 会費:4,000円 会費外:4,500円 申込のみ 8/4(月)~ 9/3(水) 定員 280名 先着順 申込方法 お電話で。 長浜市民会館 ☎0749-63-9806 その他 9/17(水)以降の 枠は、予約料1,000円 が必要となります。 | 長浜市民会館 出発 → 米原IC → 名神 → 小牧JC → 中央道 → 中津川IC → 馬籠宿スタート → 藤村記念館 → 水車塚 → 十返舎一九歌碑 → 馬越峠 峠の茶屋 → 白木改善所跡 → 女滝・男滝 → 大妻籠 → 妻籠宿ゴール → 中津川IC → 中央道 → 小牧JC → 名神 → 米原IC → 長浜市民会館 解散 みどころ 木曾路・馬籠宿・妻籠宿 馬籠宿は、急な坂道の右側に石を積み立てて家を建て、宿場の中央には本陣、脇本陣、問屋、旅籠や宿屋が軒を並べていた。また記念館は、かつて藤村の家馬籠本陣、島崎家が残っていたにゆかりの地である。妻籠宿は、木曾路十一宿の中でもとりわけ江戸時代の面影を残している。 |
| 第121歩 2008年 年間テーマ 『歴史街道』を歩く 五街道のひとつ中山道 【中山道「愛知川宿」 武佐宿4里」の旅】 (15km) | 2008 10/13 (月) 晴の日 | 近江鉄道 愛知川駅 9:00 | 近江鉄道愛知川駅 出発 → 中山道 → 五個荘てんびの里 → 武佐宿 → 牟佐神社 → 本陣・脇本陣跡 → JR近江八幡駅 解散 みどころ 武佐宿は、中山道66番目の宿場である。武佐は、昔「牟佐」(身佐)と記されていたが、江戸時代より現在の武佐になった。格子を巡らせた古い家並みや辻に残る古の道標が、かつての宿場町の名残を留めている。 アクセス ●JR木ノ本駅7:45発 → JR長浜駅8:00 → JR彦根駅8:10着 ●乗換 → JR彦根駅8:19発 → JR彦根駅8:24着 → 乗換 → JR近江八幡駅8:54発 → JR彦根駅8:16着 → 乗換 → 近江鉄道彦根駅8:28発 → 近江鉄道愛知川駅8:46着 |
| 第122歩 2008年 年間テーマ 『歴史街道』を歩く 五街道のひとつ中山道 【中山道「番場宿」 鳥居本宿3里」の旅】 (11km) | 2008 11/16 (日) | JR米原駅 東口 8:45 | JR米原駅 出発 → 中山道 → 番場中山道石碑 → 指針峠 → 鳥居本宿 → 佐和山トンネル → JR彦根駅 解散 みどころ 指針峠という名は、その昔諸國を修行していた青年が挫折しそうになってこの峠を通りかかったとき古き斧を携って針ししようとしていた老婆を見て、老婆の苦勞に比べて自分の修行はまだまだ甘いことを悟り、心を入れ替えて修行した後、弘法大師になった、という伝説から付けられた。 アクセス ●JR木ノ本駅7:12発 → JR長浜駅8:26 → JR彦根駅8:36着 ●JR近江八幡駅8:19発 → JR彦根駅8:33 → JR米原駅8:38着 |

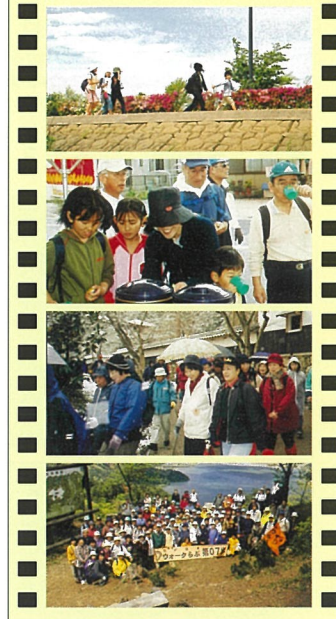
・「歩こう仲間手帳」と「バッジ(名札)」を忘れずに。受付時に必ず「仲間手帳」の提示をお願いいたします。
・会費:年会費1,200円(月例ウォーク参加料は、不要です。)
・非会員:一般参加300円(月例ウォーク毎に、必要です) ※小・中学生は無料です。
・参加申し込みは不要、当日集合時間までに集合場所へお集まりください。
・傘持参。鉄道運賃、各施設入場料等は、自己負担になっております。
・雨天決行。現地および湖北地方に、警報が発令された場合は、中止になります。
・万一、歩行中に事故等があっても、加入保険の範囲または応急処置以外の責任は負いません。
・コース通過地点等は、諸事情により変更する場合があります。
・電車時刻は、この案内の作製時点のものを掲載しています。改正される場合がありますので、必ず確認の上ご利用ください。



ながはま ウォーク ら ぽ ぶ



ながはま ウォーク ら ぽ ぶ



提唱：  **NAGAHAMA CULTURE&SPORTS**
(財)長浜文化スポーツ振興事業団

私たちが
おすすめ
します。 長浜市連合自治会 / 長浜市老人クラブ連合会
長浜市健康づくり推進協議会 / 長浜市子ども会連合会
長浜市健康推進協議会 / 長浜市体育協会 / (社)湖北医師会

提唱：  **NAGAHAMA CULTURE&SPORTS**
(財)長浜文化スポーツ振興事業団

私たちが
おすすめ
します。 長浜市連合自治会 / 長浜市老人クラブ連合会
長浜市健康づくり推進協議会 / 長浜市子ども会連合会
長浜市健康推進協議会 / 長浜市体育協会 / (社)湖北医師会

キリトリ線

キリトリ線

『仲間ウォーク』のご案内

| コース名 | 期日 | 集合場所・時間 | コース |
|---|---------------------------|----------------------|---|
| 第123歩 2008年 年間テーマ 「歴史街道」を歩く 五街道のひとつ中山道 【彦根道から中山道 高宮宿三里】の旅 (12.5km) | 2008 12 / 14 (日) | JR彦根駅 9:00 | JR彦根駅・出発 → 彦根城 → 七曲り → 高宮宿 → JR河瀬駅・解散 みどころ 中山道の高宮宿から彦根城へ向かう道を彦根 道と呼んだ。この道を逆にたどりながら初冬の街道風情を 味わいつつ、年間テーマ「歴史街道を歩く」シリーズをしめ くくる。 アクセス ●JR木ノ本駅8:12 → JR長浜駅8:26 → JR米原駅8:36 → 乗換 → 8:39発 → JR彦根駅8:44 |
| 第124歩 恒例のお祭りウォーク 追分神宮 【かるた祭 ウォーク】 (13.0km) | 2009 1 / 11 (日) | JR大津駅 9:15 | JR大津駅出発 → 三井寺 → 近江神宮 → 皇子山公園 → なぎさ公園 → JR石山駅・解散 みどころ '09年ウォークらぶは、「恒例のお祭りウォーク」 をテーマに県内社寺の伝統の祭りを訪ねるウォーキング を実施します。新聞、テレビ、ラジオ等で一度は目にした、耳 にしたことのあるお祭りの舞台を歩きます。第一弾は、か るた日本一を決める「かるた祭」が行われる近江神宮へ初詣。 アクセス ●JR木ノ本駅7:45 → JR長浜駅8:00着 → 乗換 → 8:04発 → JR大津駅8:19 → JR大津駅9:03 |
| 第125歩 恒例のお祭りウォーク 龍原神社 【火渡り神事 ウォーク】 (12.5km) | 2009 2 / 25 (水) | JR野洲駅 南出口 9:00 | JR野洲駅出発 → 菅原神社 → 妓王寺 → 錦織寺 → JR野洲駅・解散 みどころ 菅原神社「火渡り神事」は、神火によって不浄 を祓い、立春からの新しい年の繁栄と安全を祈願する祭り である。 注意 水曜日、平日の実施です。お間違えのないように！ アクセス ●JR木ノ本駅7:45 → JR長浜駅8:00着 → 乗換 → 8:04発 → JR米原駅8:18 → JR野洲駅8:43 |
| 第126歩 恒例のお祭りウォーク 日牟礼八幡宮 【左義長まつり ウォーク】 (13.0km) | 2009 3 / 15 (日) | JR篠原駅 9:30 | JR篠原駅・出発 → 加茂神社 → 近江八幡運動公園 → 日牟礼八幡宮 → JR近江八幡駅・解散 みどころ 湖国に春を告げる火祭り「左義長祭」では、ワラ で編んだ三角錐の松明にくす玉や囃などで飾った高さ6m の左義長10数基が練り歩く。 アクセス ●JR木ノ本駅8:12 → JR長浜駅8:26 → JR米原駅8:36 → 乗換 → 8:39発 → JR篠原駅9:14 |

- ・「歩こう仲間手帳」と「バッジ(名札)」を忘れずに。受付時に必ず「仲間手帳」の提示を
お願いいたします。
- ・会 員：年会費1,200円(月例ウォーク参加料は、不要です。)
非会員：一般参加300円(月例ウォーク毎に、必要です。) ※小・中学生は無料です。
- ・参加申し込みは不要、当日集合時間までに集合場所へお集まりください。
- ・弁当持参、鉄道運賃、各施設入場料等は、自己負担となっております。
- ・雨天決行。現地および湖北地方に、警報が発令された場合は、中止になります。
- ・万一、歩行中に事故等があっても加入保険の範囲また応急処置以外の責任は負いません。
- ・コース通過地点等は、諸事情により変更する場合があります。
- ・電車時刻は、この案内の作製時点のものを掲載しています。改正される場合がありますので、
必ず確認の上ご利用ください。

『仲間ウォーク』のご案内

| コース名 | 期日 | 集合場所・時間 | コース |
|--|--------------------------|------------------------|---|
| 第127歩 恒例のお祭りウォーク 【旧東海道と水口神社・ 水口奥山祭ウォーク】 (10.0km) | 2009 4 / 19 (日) | JR三雲駅 10:00 | JR三雲駅 → 横田常夜灯 → 旧東海道 → 水口城跡 → 曳山蔵 → 近江鉄道水口駅・解散 みどころ 水口奥山まつりは、水口神社の祭礼行事として享保 20年(1735年)から現在の形となった。現存する山鉾は16基あり 県下で多いことと曳山の中で最も古い水口ばやしは変化に富ん だ特殊性があり地方民俗の祭礼様式として貴重なものである。 アクセス ●JR木ノ本駅8:12 → JR長浜駅8:26 → JR米原駅8:36 → 乗換 → 8:50発 → 草津駅8:23 → 乗換 → 9:27発 → JR三雲駅9:48 |
| みんなが知っている琵琶のうみ、初めて歩く出会いのまち 第17回びわ湖長浜ツーデーマーチ 期 日：平成21年5月9日(土)・10日(日) 主会場：豊公園(噴水広場) | | | |
| 第128歩 恒例のお祭りウォーク 【東近江ひばり公園と 八日市大黒まつりウォーク】 (12.5km) | 2009 5 / 31 (日) | 近江鉄道 八日市駅 9:00 | JR近江鉄道八日市駅出発 → 東近江市役所 → ひばり公園 → 八千代橋 風揚げ会場 → 河辺いきもの里 → 近江鉄道河辺いきもの里駅・解散 みどころ 国の無形民俗文化財に指定されている「八日市大黒 揚子」は、300年以上も昔の江戸時代中頃の伝統があり、過去 には、豊20枚分の大黒が揚げられたこともあり、日本一の大き さを誇る。 アクセス ●JR木ノ本駅7:29 → JR長浜駅7:43 → JR米原駅7:53着 → 乗換 → 8:04発 → JR近江八幡駅8:22着 → 乗換 → 近江鉄道近江八幡駅8:29発 → 八日市駅8:47 |
| 第129歩 恒例のお祭りウォーク 【野島の森と多賀大社 御田植祭ウォーク】 (11.0km) | 2009 6 / 7 (日) | 近江鉄道 多賀大社前駅 9:30 | 近江鉄道多賀大社前駅出発 → 芦川ダム → 野島の森 → 多賀大社 → 多賀大社前駅・解散 みどころ 多賀大社境内の御神田で、地元の中学生や高校生な どおよそ60人が早乙女にふんして、笛や太鼓の演奏にあわせ苗 を植える行事を祈願する。 アクセス ●JR木ノ本駅7:45 → JR長浜駅8:00 → JR米原駅8:10 → 乗換 → 近江鉄道米原駅8:44 → 多賀大社前駅9:13 |
| 第130歩 恒例のお祭りウォーク 【龍登川水車と 津島神社・浅小井祇園 まつりウォーク】 (13.0km) | 2009 7 / 19 (日) | JR龍登川駅 9:00 | JR龍登川駅出発 → カヌーの館 → 龍登川水車 → 曳山とイ草の館 → JR安土駅・解散 みどころ 津島神社の祭礼で、毎年7月の第3土 日曜日に行わ れる、高山(土曜日は、神社で松明を奉火し、夏の宵除けを祈願 する行事が行われる。翌日曜日は、江戸時代後期に造られた6基 の鉦が浅小井町を進行する。 アクセス ●JR木ノ本駅8:12 → JR長浜駅8:26 → JR米原駅8:36 → 乗換 → 8:39発 → JR龍登川駅8:58 |

- ・「歩こう仲間手帳」と「バッジ(名札)」を忘れずに。受付時に必ず「仲間手帳」の提示を
お願いいたします。
- ・会 員：年会費1,200円(月例ウォーク参加料は、不要です。)
非会員：一般参加300円(月例ウォーク毎に、必要です。) ※小・中学生は無料です。
- ・参加申し込みは不要、当日集合時間までに集合場所へお集まりください。
- ・弁当持参、鉄道運賃、各施設入場料等は、自己負担となっております。
- ・雨天決行。現地および湖北地方に、警報が発令された場合は、中止になります。
- ・万一、歩行中に事故等があっても加入保険の範囲また応急処置以外の責任は負いません。
- ・コース通過地点等は、諸事情により変更する場合があります。
- ・電車時刻は、この案内の作製時点のものを掲載しています。改正される場合がありますので、
必ず確認の上ご利用ください。