

ながはま ウォーク ら ぽ ぶ

あなたも
仲間入り!

地球元氣人。

NAGAHAMA CULTURE&SPORTS
提唱：(財)長浜文化スポーツ振興事業団

私たちも
おすすめ
します。

長浜市健康づくり推進協議会
長浜市連合自治会／長浜市老人クラブ連合会
長浜市婦人団体連合会／長浜市子ども会指導者連絡協議会
長浜市健康推進協議会／長浜市体育協会／長浜市坂田郡医師会

キリトリ線

ながはま ウォーク ら ぽ ぶ

あなたも
仲間入り!

地球元氣人。

NAGAHAMA CULTURE&SPORTS
提唱：(財)長浜文化スポーツ振興事業団

私たちも
おすすめ
します。

長浜市健康づくり推進協議会
長浜市連合自治会／長浜市老人クラブ連合会
長浜市婦人団体連合会／長浜市子ども会指導者連絡協議会
長浜市健康推進協議会／長浜市体育協会／(社)湖北医師会

キリトリ線

“仲間ウォーク”のご案内

コース名	期日	集合場所・時間	コース
◆第43歩 桜吹雪の道を歩く (14km)	2002	長浜駅 9:20	長浜駅→神照寺→国友鉄砲の里資料館→姉川堤防→大井→虎御前山→河毛駅→高時川堤防→高月駅 みどころ 春の訪れとともに、日本列島を北上する最前線。姉川、高時川の堤には何百本という桜があり、眼と心にしみる風景を造り出す。
	4/7 (日)		
5/11・12 (土・日) 第10回びわ湖長浜ツーデーマーチ			
◆第44歩 賤ヶ岳・余呉湖ハイキング (13km)	2002	長浜駅 9:10 (9:15発)	高月駅→役場前→物部→唐川→西山→登山口→リフト→賤ヶ岳頂上→余呉湖畔→余呉駅 みどころ 天女羽衣伝説が残る神秘的湖、余呉湖。賤ヶ岳山頂から望むと鏡のように輝く湖面が絶景。歴史とロマンあふれる道を歩く。
	5/26 (日)	または 高月駅 9:30	
◆第45歩 観音の里ウォーク (15km)	2002	長浜駅 8:40 (8:47発)	木之本駅→木之本本地蔵→已高閣・世代閣→石道寺→赤後寺→物部→渡岸寺観音堂→高月駅 みどころ 湖へと連なる野辺や山麓の寺院には、十一面観音、千手観音、聖観音など数多く観音様が祀られている。深緑の観音路を歩く。
	6/16 (日)	または 木之本駅 9:00	
◆第46歩 三島池・さかさ伊吹コース (15km)	2002	長浜駅 8:30 (8:42発)	田村駅→神田山公園→松の岩公園→新横山トンネル→三島池→志賀谷→堂谷→本郷→醒ヶ井駅 みどころ 昔、水に困った代官が、娘を生き埋めにして絶えることない湧水を神から与えられたという三島池。冬の水面に映るさかさ伊吹は有名。
	7/13 (土)	または 田村駅 8:50	

- ・参加申込みは不要です。当日集合場所へお集まりください。
- ・いずれも弁当持参、鉄道運賃、各施設入場料等は各自負担。
- ・歩こう仲間手帳、名札を忘れずに。(仲間番号、氏名の記入も忘れなく)
- ・小雨決行。天候不順なときは集合時間の30分前までにお電話を。
- ・傷害保険は加入していません。(万一の事故、病気の場合、応急処置以外の責任は負いません)
- ・コース通過地点は都合により変更する場合があります。

“仲間ウォーク”のご案内

コース名	期日	集合場所・時間	コース
●第51歩 ながはま田園空間北まわり (16km)	2002	J R長浜駅 9:30	J R長浜駅出発→市民会館→石田三成会館→横山ハイキングコース→北郷里公民館→小堀町(小堀遠州公出生地)→曳山博物館ゴール・解散 みどころ 郷土の偉人、石田三成公と小堀遠州公の生誕地を冬枯れの田園風景の中に訪ねる。ゴール後は「黒壁」界隈の散策を! *曳山博物館入場料: 大人600円 子ども(小中学生)300円 団体割引: 20人以上2割引
	12/8 (日)		
●第52歩 近江七福神めぐり「その壱」 (16.5km)	2003	近江鉄道八日市駅 9:30	近江鉄道八日市駅出発→市神社(恵比寿)→興福寺(寿老人)→万葉歌碑→太郎坊宮(第一鳥居)ゴール・解散 *近江鉄道SSフリー乗降自由: 550円がお得! 近江鉄道各駅で。 みどころ 開運祈願! 2003年・未年、一年をかけて近江の七福神をめぐり始めるの初めの一步! アズ J R長浜駅7:52発→米原駅8:04着→近江鉄道米原駅8:17発→近江鉄道八日市駅9:06着
	1/11 (土)		
●第53歩 近江富士“三上山”と希望が丘 (12km)	2003	J R野洲駅(南口) 9:45	J R野洲駅南口出発→御神社・三上山山頂→植物園→希望が丘文化公園→銅鑼博物館→野洲駅ゴール・解散 みどころ 俵藤太のムカデ退治で有名な秀峰三上山(△432m)と希望が丘文化公園に行く アズ J R長浜駅8:42発→米原駅8:53着→米原駅8:56発→J R野洲駅9:20着→米原駅9:07発→J R野洲駅9:40着
	2/16 (日)		
●第54歩 近江七福神めぐり「その弐」 (12.5km)	2003	J R彦根駅 9:30	J R彦根駅出発→天寧寺(布袋尊)→芹川左岸→彦根城→金亀公園→大洞弁財天(弁財天)→龍潭寺→JR彦根駅ゴール・解散 みどころ 近江の七福神をめぐりコース第二弾、ご利益倍増!! アズ J R長浜駅8:42発→米原駅8:53着→米原駅8:56発→J R彦根駅9:00着→米原駅9:07発→J R彦根駅9:12着
	3/21 (金)		

- ・参加申込みは不要、当日集合時間までに集合場所へお集まりください。
- ・弁当持参、鉄道運賃、各施設入場料等は各自負担。
- ・「歩こう仲間手帳」および「名札」を忘れずに。
- ・小雨決行。荒天のときは、集合時間の1時間前までに事務局までお電話を。
- ・傷害保険は加入していません。(万一の事故、病気の場合は、応急処置はいたしますが、それ以外の責任は負いません。)
- ・コース通過地点等は諸事情により変更する場合があります。
- ・電車時刻は、この案内の作製時点のものを掲載しています。変更される場合がありますので、必ず確認の上ご利用ください。

ながはま ウォーク ら ぽ ぶ

あなたも
仲間入り!

地球
元気人。

提唱：  **NAGAHAMA CULTURE&SPORTS**
(財)長浜文化スポーツ振興事業団

私たちも
おすすめ
します。

長浜市健康づくり推進協議会
長浜市連合自治会／長浜市老人クラブ連合会
長浜市婦人団体連合会／長浜市子ども会指導者連絡協議会
長浜市健康推進協議会／長浜市体育協会／(社)湖北医師会

キリトリ線

ながはま ウォーク ら ぽ ぶ

あなたも
仲間入り!

地球
元気人。

提唱：  **NAGAHAMA CULTURE&SPORTS**
(財)長浜文化スポーツ振興事業団

私たちも
おすすめ
します。

長浜市健康づくり推進協議会
長浜市連合自治会／長浜市老人クラブ連合会
長浜市婦人団体連合会／長浜市子ども会指導者連絡協議会
長浜市健康推進協議会／長浜市体育協会／(社)湖北医師会

キリトリ線

“仲間ウォーク”のご案内

コース名	期日	集合場所・時間	コース
 第55歩 海津大崎 “さくら” ウォーク (13.0km)	2003 4 / 12 (日)	J R マキノ駅 11:00	J Rマキノ駅発⇒マキノサニービーチ⇒海津⇒海津大崎・昼食⇒J R永原駅ゴール・解散 みどころ 日本のさくら名所百選に選ばれた海津大崎の桜並木を歩く。 アクセス J R長浜駅発10:04⇒J R近江塩津駅⇒J Rマキノ駅着10:55
 第56歩 登頂目ざし 再アタック! 近江富士 “三上山”と 希望が丘 (13.0km)	2003 5 / 25 (日)	J R野洲駅 (南口) 9:30	J R野洲駅南口出発⇒御上神社⇒山頂コース又は山麓コース⇒近江富士花緑公園⇒希望が丘文化公園⇒銅鑼博物館⇒J R野洲駅ゴール・解散 みどころ 俵藤太のムカデ退治で有名な秀峰三上山(△432m)と希望が丘文化公園に行く。 アクセス J R長浜駅発8:07⇒J R野洲駅着8:50 J R長浜駅発8:42⇒8:53着 J R米原駅8:56発⇒J R野洲駅9:20着
 第57歩 近江七福神 めぐり 「その参」 (14.0km)	2003 6 / 15 (日)	J R 近江八幡駅 (北口) 9:30	J R近江八幡駅発⇒よし笹ロード⇒近江八幡運動公園⇒長命寺・昼食⇒八幡堀ゴール・解散 みどころ 長命寺は、標高333mの長命寺山山腹に位置し、西国三十三ヶ所第31番札所「寿命長遠」のご利益がある。長命寺に武勇と財宝の神「毘沙門天」(多聞天)を訪ねる。 アクセス J R長浜駅発8:07⇒J R近江八幡駅着8:44 J R長浜駅発8:42⇒8:53着 J R米原駅8:56発⇒J R近江八幡駅9:14
 第58歩 長浜七岡 めぐり (13.0km)	2003 7 / 5 (土)	J R田村駅 (西口) 9:00	J R田村駅出発⇒バイオ大学⇒神田山⇒後鳥羽神社⇒サイクリングターミナル・昼食⇒芦柄神社⇒田村山⇒J R田村駅ゴール・解散 みどころ 怪力無双の大男、伊富貴弥佐夫呂ゆかりの「もろかみの岡」(多々岡、中岡、亀岡、松岡、四面岡、男岡、黒岡)と金太郎伝説のまち西黒田をめぐる。 アクセス J R長浜駅8:42発⇒J R田村駅着8:45

- ・参加申込みは不要、当日集合時間までに集合場所へお集まりください。
- ・弁当持参、鉄道運賃、各施設入場料等は自己負担。
- ・「歩こう仲間手帳」、「名札」を忘れずに。
- ・小雨決行。荒天のときは、集合時間の1時間前までに事務局までお電話を。
- ・傷害保険は加入していません。※万一の事故、病気の場合は、応急処置はいたしますが、それ以外の責任は負いません。
- ・コース通過地点等は諸事情により変更する場合があります。
- ・電車時刻は、この案内の作製時点のものを掲載しています。改正される場合がありますので、必ず確認の上ご利用ください。

“仲間ウォーク”のご案内

コース名	期日	集合場所・時間	コース
 第59歩 近江商人発祥の地、 五個荘に行く (13.0km)	2003 8 / 24 (日)	J R 稲枝駅 9:00	J R稲枝駅出発⇒中山道愛知川宿⇒五個荘町金堂地区・昼食⇒J R能登川駅着・解散 みどころ てんびんの里、五個荘町は近江商人発祥の地、町内には商人屋敷が残されており、特に金堂地区にはその多くが集まっている。作家司馬遼太郎の「街道を行く」の中でも紹介されている。 アクセス J R長浜駅発8:13⇒8:23着 J R米原駅8:36発⇒J R稲枝駅着8:51
 第60歩 バス&ウォーク (福井県今立町) 佐々木小次郎と 和紙の里 (12.0km)	2003 9 / 7 (日)	参加費2,000円 【お申し込み】 お電話で7/14 から8/22まで (事務局 0749-64-5151) 先着270人	長浜市民会館出発(8:00)⇒バス⇒柳橋⇒柳の郷⇒小次郎公園⇒花置公園・昼食⇒大滝神社⇒和紙の里公園⇒和紙の里通り(和紙の里会館・卯立の工芸館・パピルス館)⇒バス⇒長浜市民会館着(16:30) みどころ 剣豪佐々木小次郎の生家と伝えられる高善寺や柳の郷の修業をしていたという柳の滝など小次郎ゆかりの地を訪ねる。また、今立町は和紙の生産日本一としても有名である。 ★注意：参加費は当日受付時にお支払いください。 9/1以降参加を取り消された場合は、キャンセル料が発生します。 ★持ち物：弁当、水筒、雨具、帽子、健康保険証(写)など
 第61歩 近江七福神めぐり 「その四」 (13.0km)	2003 10 / 13 (月)	J R 田村駅 (東口) 9:00	J R田村駅(東口) 出発⇒坂田⇒西門寺⇒青岸寺(福祿寿)・昼食⇒湖岸⇒近江母の郷文化センター⇒J R田村駅(西口) 着・解散 みどころ 近江七福神をめぐる第四弾、青岸寺は、太尾山麓にある曹洞宗の禪刹で近江七福神の一つ「福祿寿」まつる。 アクセス J R長浜駅8:42発⇒J R田村駅着8:48
 第62歩 びわ町安楽寺と 菊花展 (12.5km)	2003 11 / 1 (土)	豊公園噴水広場 (J R長浜駅 西口5分) 9:00	豊公園噴水広場⇒曾根⇒安楽寺(びわ町細江)⇒川道⇒南浜・昼食⇒豊公園・解散 みどころ 安楽寺は、南北朝時代に足利尊氏の庇護のもとに隆盛をさわめたが、姉川の合戦の折りに焼失した。その後、井伊直孝によって再建され、井伊家の菩提寺でもあった。夢窓国師といわれる庭園と菊花展で有名。 ★安楽寺拝観料 300円/菊花展は無料

- ・参加申込みは不要、当日集合時間までに集合場所へお集まりください。
- ・弁当持参、鉄道運賃、各施設入場料等は自己負担。・「歩こう仲間手帳」、「名札」を忘れずに。
- ・小雨決行。荒天のときは、集合時間の1時間前までに事務局までお電話を。
- ・傷害保険は加入していません。※万一の事故、病気の場合は、応急処置はいたしますが、それ以外の責任は負いません。
- ・コース通過地点等は諸事情により変更する場合があります。
- ・電車時刻は、この案内の作製時点のものを掲載しています。改正される場合がありますので、必ず確認の上ご利用ください。

その他 ★ 秋のウォーキングイベント情報

北近江ラジオ紀行 こころの故郷 ウォーキング 秀吉も愛した 湖北の魅力 KBS 滋賀 1215kHz ONAIR	2003 9 / 28 (日)	どっぶり養正コース(25km) J R木之本駅⇒保延寺区⇒柏原区⇒北国街道(連水)⇒馬渡橋⇒竹生島本道⇒早瀬川⇒南浜区⇒曳山博物館(長浜) 決戦の戦ヶ岳コース(10km) J R余呉駅⇒岩崎山麓⇒大岩山麓⇒猿が馬場⇒岳山頂(昼食)⇒大音区⇒伊香長神社⇒黒田区⇒木之本駅周辺⇒J R木之本駅⇒J R長浜駅⇒曳山博物館(長浜) 戦国わくわくコース(バス) J R米原駅⇒雁井道⇒上平寺館跡⇒姉川古戦場⇒観音寺⇒曳山博物館(長浜) にぎわいの城下町コース(5km) 曳山博物館周辺⇒秀吉ゆかりの城下町「長浜」には朱印地があり、この境界沿いにたたくむ史跡を探索。
お問合せ・資料請求/お申込み 北近江ラジオ紀行実行委員会 事務局(社)長浜青年会議所 滋賀県長浜市高島町10-1 TEL 0749-63-2400 FAX 0749-62-3990 ホームページ http://www.bwa.ne.jp/nj Eメール nj-c@mx.bwa.ne.jp		詳しい内容、参加料、申込等お問い合わせは、電話・FAX・Eメール・ホームページにてご連絡下さい。通って募集要項を送付致します。

ながはま ウォーク ら ぽ ぶ



NAGAHAMA CULTURE & SPORTS

提唱：(財)長浜文化スポーツ振興事業団

私たち
おすすめ
します。

長浜市健康づくり推進協議会
長浜市連合自治会／長浜市老人クラブ連合会
長浜市婦人団体連合会／長浜市子ども会指導者連絡協議会
長浜市健康推進協議会／長浜市体育協会／(社)湖北医師会
湖北地域健康いきいき推進会議



NAGAHAMA CULTURE & SPORTS

提唱：(財)長浜文化スポーツ振興事業団

私たち
おすすめ
します。

長浜市健康づくり推進協議会
長浜市連合自治会／長浜市老人クラブ連合会
長浜市婦人団体連合会／長浜市子ども会指導者連絡協議会
長浜市健康推進協議会／長浜市体育協会／(社)湖北医師会

キリトリ線

キリトリ線

「仲間ウォーク」のご案内

コース名	期日	集合場所・時間	コース
第67歩 三島池と勝居神社 ウォーキング (11.0km) 芭蕉の句碑を訪ねて④	2004 4/11 (日)	JR柏原駅 9:30	JR柏原駅出発→泉神社→ジョイいぶき→グリーンパーク山東(三島池) 昼食→勝居神社→徳源院→JR柏原駅・解散 みどころ 自然が豊かな伊吹町・山東町をめぐるコース。伊吹町の勝居神社には芭蕉句碑がある。 アクセス JR長浜駅8:43発→JR米原駅8:52着 乗換 JR米原駅9:07発→JR柏原駅9:21着
第12回 びわ湖長浜ツーデーマーチ	期日 2004 5/8(土)・9(日) 主会場 長浜豊公園 参加者には仲間手帳に参加スタンプ押印します。ぜひご参加を!		
第68歩 マキノの里を歩く (10.0km) アンコールコース Vol.1	2004 5/23 (日)	JR マキノ駅 11:00	JRマキノ駅出発→サニービーチ→マキノピクニックランド・昼食→メタセコイア並木→マキノ高原→知内川→JRマキノ駅・解散 みどころ リクエストの多かった人気のコースを、季節を変えてもう一度歩きます。新緑のメタセコイア並木やマキノ高原は、冬とは違ったさわやかな魅力にあふれています。 [アンコールコースは仲間スタッフによる運営です。] アクセス JR長浜駅10:15発→JRマキノ駅10:55着
第69歩 城下町・宿場町 水口散策 (12.0km) 芭蕉の句碑を訪ねて⑤	2004 6/20 (日)	近江鉄道 貴生川駅 10:00	近江鉄道貴生川駅出発→水口スポーツの森→水口城跡→大池寺→古城ヶ岡公園・昼食→古城山→大岡寺→近江鉄道水口城南駅・解散 みどころ 東海道50番目の宿場町として有名な水口町は、水口城・水口岡山城を擁する城下町としても栄えた。また、大池寺・大岡寺などの名刹も数多くある。 ※大池寺 400円 ※近江鉄道SSフリー切符がお得! 利用日:土・日・祝 あとな580円 こども280円 乗降自由 アクセス JR長浜駅8:05発→JR彦根駅8:30着 乗換 近江鉄道彦根駅8:36発→近江鉄道貴生川駅9:46着
第70歩 港町・敦賀を歩く (12.7km) 芭蕉の句碑を訪ねて⑥	2004 7/4 (日)	JR敦賀駅 9:40	JR敦賀駅出発→気比神社→敦賀港きらめきみなと館→気比の松原→西福寺→総合運動公園・昼食→JR敦賀駅・解散 みどころ 日本海側の主要な国際港敦賀は、日本三大鳥居の気比神社、日本三大松原の気比の松原、ほか赤レンガ倉庫やきらめきみなと館など見どころがいっぱいです。 ※西福寺 200円 ※きらめきみなと館 入場無料 アクセス JR長浜駅8:49発→JR敦賀駅9:31着

- 参加申込みは不要、当日集合時間までに集合場所へお集まりください。
- 弁当持参、鉄道運賃、各施設入場料は自己負担。
- 「歩こう仲間手帳」、「名札」を忘れずに。
- 小雨決行。荒天のときは、集合時間の1時間前までに事務局までお電話を。
- 傷害保険は加入していません。※万一の事故、病気の場合は、応急処置はいたしますが、それ以外の責任は負いません。
- コース通過地点等は諸事情により変更する場合があります。
- 電車時刻は、この案内の作製時点のものを掲載しています。改正される場合がありますので、必ず確認の上ご利用ください。

「仲間ウォーク」のご案内

コース名	期日	集合場所・時間	コース
第71歩 中山道と ミニ・奥の細道を旅する (14.0km) 芭蕉の句碑を訪ねて⑦	2004 8/21 (土)	JR垂井駅 8:45	JR垂井駅出発→美濃国分寺跡→中山道・赤坂宿→大垣北公園・昼食→三ノ奥の細道→奥の細道すびの池・解散 みどころ 中山道・垂井宿から芭蕉ゆかりの地を訪ねながら赤坂宿、鎌倉街道をへて大垣へ向かう。大垣では、水門18のミニ・奥の細道「四季の道」をたどり奥の細道すびの池へとウォーキングを楽しむ。 アクセス JR長浜駅 7:52発 → JR米原駅 8:04着 乗換 JR米原駅 8:12発 → JR垂井駅 8:39着
第72歩 よし苗ロードと 八幡堀 (13.0km) アンコールコース Vol.2	2004 9/20 (月)	JR安土駅 9:30	JR安土駅出発→安土城跡→びわ湖よし苗ロード→あきんど里・昼食→八幡堀→JR近江八幡駅・解散 みどころ 2000年2月20日に実施した第17歩のアンコール。初秋の風に吹かれながら、のんびりと安土から近江八幡を目指す。 アクセス JR長浜駅 8:43 → JR米原駅 8:52 乗換 JR米原駅 9:07 → JR安土駅 9:29
第73歩 エンジョイポーツ・イン・長浜 芭蕉翁句碑と 六瓢筆めぐり (12.8km) 芭蕉の句碑を訪ねて⑧	2004 10/11 (月)	長浜市豊公園 噴水広場 (JR長浜駅西口徒歩5分) 9:00	豊公園噴水広場出発→慶雲館→良勝寺→総持寺→神照寺→神照運動公園・昼食→善那院→長浜八幡宮→知善院→豊国神社・解散 みどころ 長浜市内の芭蕉翁句碑と六つの神社仏閣を訪ねる。中でも市民会館から慶雲館へ入り降りした句碑は日本最大のものである。また、ウォーキング教室も開催。 アクセス JR長浜駅出発後、左へ出て鐘楼橋を渡り西口へ、テニスコートの道路を通り抜け豊公園噴水広場へ
第74歩 バス&ウォーク 芭蕉翁生誕地 伊賀上野を旅する (10.0km) 芭蕉の句碑を訪ねて⑨	2004 11/7 (日)	参加費3,000円	長浜市民会館 集合7:00 出発7:30 →バス→上野城駐車場→上野城→芭蕉生家→須虫庵→西蓮寺→ゆきまの芭蕉の句碑・昼食→鐘屋ノ辻公園→俳聖殿 7:00 →長浜市民会館・解散 17:00 みどころ 芭蕉翁の生家をはじめ、ゆかりの墓中、俳聖殿、石垣が美しい上野城など、古い家並みや歴史が街角のどこかここに残る小京都、伊賀上野を歩く。街は芭蕉翁生誕360年祭に際す。 注 意：参加費は当日受付時に支払います。11月1日以降に参加を取り消された場合はキャンセル料が発生します。※持参物：弁当・水筒・雨具・帽子・健康保険証など

- 参加申込みは不要、当日集合時間までに集合場所へお集まりください。
- 弁当持参、鉄道運賃、各施設入場料等は自己負担。
- 「歩こう仲間手帳」と「名札」を忘れずに。
- 小雨決行。荒天のときは、集合時間の1時間前までに事務局までお電話を。
- 傷害保険は加入していません。※万一の事故、病気の場合は、応急処置はいたしますが、それ以外の責任は負いません。
- コース通過地点等は諸事情により変更する場合があります。
- 電車時刻は、この案内の作製時点のものを掲載しています。改正される場合がありますので、必ず確認の上ご利用ください。

その他 秋のウォーキングイベント情報

北近江ラジオ紀行 湖北「新」風土記	2004 9/5 (日)	神話と伝説の浪漫コース(ウォーキング10kmコース) ★参加費 大人:1,000円 小人:800円 JR龍ヶ井駅前9:00受付→十王水→居居の清水→天野川→山津照神社→日蓮神社→JR坂田駅→JR長浜駅→長浜市街地
水と歴史の都・湖北コース(ウォーキング25kmコース)	2004 9/5 (日)	★参加費 大人:700円 JR河毛駅8:00受付→虎御前神社→矢倉神社→田川カルバート→中村氏屋敷→長浜市街地
湖北の歴史が息づく 偉人の足跡を訪ねて(バスコース)	2004 9/5 (日)	★参加費:3,500円 JR木之本駅8:00受付→木之本本地蔵院・木之本本宿→雨森芳州庵→五先賢の館→近江狐尾庵→徳源院→長浜市街地
初秋の水と森を訪ねて(バスコース)	2004 10/24 (日)	★参加費:3,500円 JR木之本駅8:00受付→余興湖→山門水源の森→野鳥センター→長浜市街地

ながはま ウォーク ら ぶ



ながはま ウォーク ら ぶ



提唱：  **NAGAHAMA CULTURE&SPORTS**
(財)長浜文化スポーツ振興事業団

私たちも
おすすめ
します。

長浜市健康づくり推進協議会
長浜市連合自治会／長浜市老人クラブ連合会
長浜市婦人団体連合会／長浜市子ども会指導者連絡協議会
長浜市健康推進協議会／長浜市体育協会／(社)湖北医師会

提唱：  **NAGAHAMA CULTURE&SPORTS**
(財)長浜文化スポーツ振興事業団

私たちも
おすすめ
します。

長浜市連合自治会／長浜市老人クラブ連合会
長浜市健康づくり推進協議会／長浜市子ども会指導者連絡協議会
長浜市健康推進協議会／長浜市体育協会／(社)湖北医師会

キリトリ線

キリトリ線

『仲間ウォーク』のご案内

コース名	期日	集合場所・時間	コース
 第75歩 初冬の石山寺と義仲寺を訪ねる (12.0 km) 【芭蕉の句碑を訪ねて⑩】	2004 12 / 12 (日)	J R 瀬田駅 9:15	J R 瀬田駅出発→瀬田唐橋→石山寺→ 膳所公園・昼食→義仲寺→J R 膳所駅・解散 【みどころ】 「石山の石にたばしる叢か」芭蕉翁石山寺句碑「04年の年間テーマ俳聖、松尾芭蕉の句碑や緑の地を訪ねるシリーズの最終回。義仲寺の寺名は、芭蕉翁を敬ったこと由来し、木曾塚とも呼ばれた。芭蕉は「塚は木曾塚に迷ふべし」と遺言し、今も、木曾義仲と芭蕉の墓が並んでいる。 料 石山寺 ¥500 義仲寺 ¥200 【バス】 J R 長浜駅 8:05発 → J R 米原駅 8:25 → J R 草津駅 8:57乗換 J R 草津駅 9:04発 → J R 瀬田駅 9:10着
 第76歩 お多賀さん参りとケヤキの巨木を訪ねる (10.0 km) 【アンコールコース Vol.3】 【花と巨木を訪ねる 12ヶ月】	2005 1 / 8 (土)	J R 彦根駅 9:20	J R 彦根駅出発→中山道・高宮宿→尼子→ 多賀大社→近江鉄道・多賀大社前駅・解散 【みどころ】 '05年の年間テーマは、『花と巨木を訪ねる12ヶ月』として県内外の花の名所、巨木を訪ねるウォーキングを実施。新年、第1回は、多賀町・尼子にケヤキの巨木、樹齢600年の女盛木、男飯盛木を訪ねた後、'02年第42歩で訪れた多賀大社へと向う。 【バス】 J R 長浜駅 8:42 → J R 米原駅 8:52 乗換 J R 米原駅 9:07 → J R 彦根駅 9:12
 第77歩 岐阜城と梅林公園を訪ねる (12.8 km) 【花と巨木を訪ねる 12ヶ月】	2005 2 / 27 (日)	J R 岐阜駅 南口 9:10	J R 岐阜駅南口出発→金華山/岐阜城→ 岐阜公園・昼食→梅林公園→J R 岐阜駅・解散 【みどころ】 岐阜城は標高23mの全山山頂に位置し、戦国時代には織田信長の居城として天下に名を馳せた。眼下には、長良川の清流が流れ、遠くには伊吹山、日本アルプス、伊吹山、伊吹山の山々を眺めることができる。また、梅林公園では、約50種1300本の梅の花が満開の香を漂わせている。【健脚コース】(山頂往復歩きと「5<5>コース(ロープウェイ利用)」に分かれてお城を目指します。ロープウェイ大人(子ども)往復 ¥1,050(¥620) 片道 ¥600(¥280) 岐阜城大人 ¥200 子ども ¥100 【バス】 J R 長浜駅 7:52 → J R 米原駅 8:04 乗換 J R 米原駅 8:12 → J R 岐阜駅 8:03
 第78歩 野洲市の巨木と兵主大社を訪ねる (13.5 km) 【花と巨木を訪ねる 12ヶ月】	2005 3 / 20 (日)	J R 野洲駅北口 9:45	J R 野洲駅出発→屯倉神社(クワガネモチ)→長澤神社(フジ)→ 兵主大社・昼食→高天神社(ナギ)→J R 野洲駅・解散 【みどころ】 屯倉神社参道左側の「ばけ灯籠」と対の位置に立つクワガネモチは樹高22m、幹周り3.5m、樹齢200年以上の雄大な樹木で、樹皮が赤い実をつける。また、長澤神社のフジは大正3年高天原の神々が降臨されたときに生えたと伝えられ、樹齢1300年と言われている。長澤神社のフジは、樹高7m、幹周り1.8mで、県内最大級の幹周りを持っている。また、兵主大社は、奈良時代初期の建造といわれ、県下でも有数の古社で、江戸時代には、徳川将軍家の保護も受けていたといわれている。 【バス】 J R 長浜駅 8:42 → J R 米原駅 8:52 乗換 J R 米原駅 9:07 → J R 野洲駅 9:40

- ・参加申込みは不要、当日集合時間までに集合場所へお集まりください。
- ・弁当持参、鉄道運賃、各施設入場料等は自己負担。
- ・「歩こう仲間手帳」と「名札」を忘れず。
- ・小雨決行。荒天のときは、集合時間の1時間前までに事務局までお電話を。
- ・傷害保険は加入していません。※万一の事故、病気の場合は、応急処置はいたしますが、それ以外の責任は負いません。
- ・コース通過地点等は諸事情により変更する場合があります。
- ・電車時刻は、この案内の作製時点のものを掲載しています。改正される場合がありますので、必ず確認の上ご利用ください。

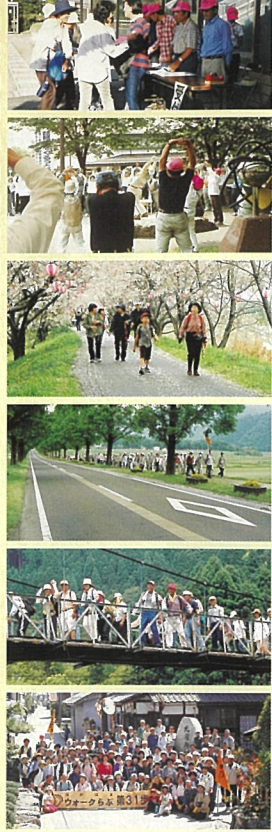
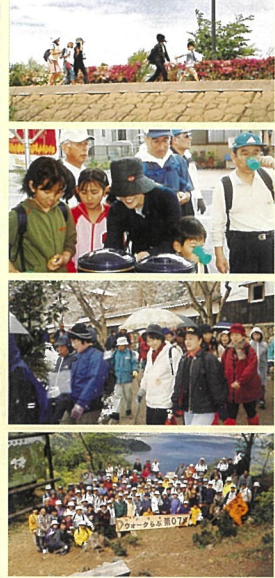
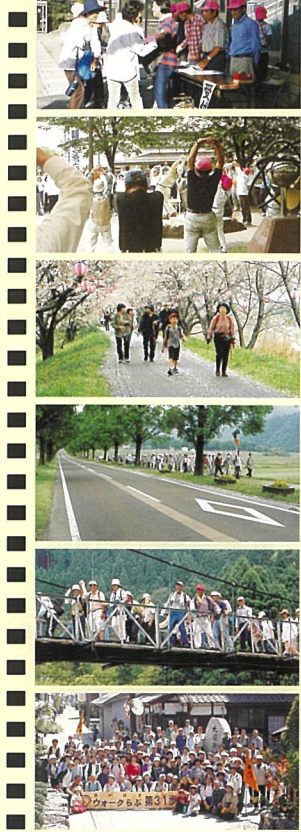
『仲間ウォーク』のご案内

コース名	期日	集合場所・時間	コース
 第79歩 春満開！湖北の巨木を訪ねる (14.0 km) 【花と巨木を訪ねる 12ヶ月】	2005 4 / 10 (日)	J R 余呉駅 9:15	J R 余呉駅・出発→余呉湖→黒田→大音→ 伊香体育館/昼食→唐川→J R 黒月駅・解散 【みどころ】 余呉湖畔「天女の衣掛やナギ」、黒田の「アマガサ」、唐川の「野大ツクスギ」と湖北の巨木、名木を桜花の下に歩き訪ねる。 【バス】 J R 大津駅 7:23 → J R 彦根駅 8:16 → J R 米原駅 8:23 乗換 J R 米原駅 8:39 → J R 長浜駅 8:49 → J R 余呉駅 9:07
 第80歩 藤の寺「正法寺」を訪ねる (15.0 km) 【花と巨木を訪ねる 12ヶ月】	2005 5 / 1 (日)	近江鉄道 日野駅 9:30	日野駅・出発→日野城跡→正法寺→ 鎌掛森林交流センター・昼食→日野駅・解散 【みどころ】 鎌掛の正法寺の麓にある正法寺は藤の寺として有名。樹齢三百年を経て見事な花を咲かせている。中には藤の長さが1mにもなり後光輝とも呼ばれている。 【入場料】 正法寺 200円 【バス】 J R 長浜駅 7:52 → J R 米原駅 8:04 乗換 近江鉄道 8:13 → 彦根駅 8:23 乗換 彦根駅 8:31 → 八日市駅 9:02 乗換 八日市駅 9:06 → 日野駅 9:29
 仲間ウォーク スペシャル 第13回 びわ湖長浜 ツデーマーチ	2005 5 / 14 (土) 15 (日)	長浜市 豊公園 J R 長浜駅から 西(琵琶湖方面)へ 徒歩8分	2006年NHK大河ドラマは「功名が辻」(原作：司馬遼太郎)に決定。かつて長浜城であった「山内一豊と千代様」の物語の舞台を歩いてみませんか！ウォークらぶ会員には仲間手帳にスタンプをプレゼント。ぜひご参加を！！ 【主催会場】 長浜市豊公園・噴水広場 【コース】 向白も5・10・20(周回・片道)・40kmの5コース 計10コース 【参加費】 一般 1,500円(当日2,000円) 小学生以下 500円(当日800円) ※5kmコースのみ参加は一般、小学生以下ともに200円 【資料請求・お問合せ先】 びわ湖長浜ツデーマーチ実行委員会 電話0749-64-5151 Fax0749-64-5152
 第81歩 風車村にハナショウブを訪ねる (12.0 km) 【花と巨木を訪ねる 12ヶ月】	2005 6 / 19 (日)	J R 新旭駅 10:00	J R 新旭駅・出発→森神社→新旭風車村/花菖蒲園・昼食 →水鳥観察センター→J R 新旭駅・解散 【みどころ】 花菖蒲園には、風車村の西側にある2.2haの広大な敷地に250種約150万本の花菖蒲が植えられ、オランダ風車などエキゾチックな雰囲気も楽しめる。森神社のタノキは幹周りは5.9mもあり県下最大級である。 【入場料】 花菖蒲園 500円 【バス】 J R 長浜駅 8:05 → J R 米原駅 8:11 乗換 J R 米原駅 8:29 → 新旭駅 9:56 乗換 JR 新旭駅 10:00 → J R 新旭駅 10:00
 第82歩 ハスの名所烏丸半島を訪ねる (14.5 km) 【花と巨木を訪ねる 12ヶ月】	2005 7 / 16 (土)	J R 守山駅 9:00	J R 守山駅・出発→もりやま芦刈園→ハス群生地→ 烏丸半島・昼食→芦刈園百舌→J R 守山駅・解散 【みどころ】 烏丸半島の北側の湖岸には甲子園球場の約2.4倍9.3haの面積を誇るハスの群生地がある。7月の下旬から開花し美しい花を咲かせる。近くには草津市立水生植物園や栗立琵琶湖博物館など見所たくさん。 【入場料】 草津市立水生植物園 大人300円 栗立琵琶湖博物館 大人500円 【アクセス】 J R 長浜駅 8:05 → J R 米原駅 8:25 → J R 守山駅 8:53

- ・「歩こう仲間手帳」と「名札」を忘れず。
- ・参加申込みは不要、当日集合時間までに集合場所へお集まりください。
- ・弁当持参、鉄道運賃、各施設入場料等は自己負担。
- ・小雨決行。荒天のときは、集合時間の1時間前までに事務局までお電話を。
- ・万一歩行中に事故等があっても、加入保険の範囲または応急処置以外の責任は負いません。
- ・コース通過地点等は諸事情により変更する場合があります。
- ・電車時刻は、この案内の作製時点のものを掲載しています。改正される場合がありますので、必ず確認の上ご利用ください。

ながはま ウォーク ら ぽ ぶ

ながはま ウォーク ら ぽ ぶ



提唱：  **NAGAHAMA CULTURE&SPORTS**
(財)長浜文化スポーツ振興事業団

提唱：  **NAGAHAMA CULTURE&SPORTS**
(財)長浜文化スポーツ振興事業団

私たちも
おすすめ
します。 長浜市連合自治会／長浜市老人クラブ連合会
長浜市健康づくり推進協議会／長浜市子ども会指導者連絡協議会
長浜市健康推進協議会／長浜市体育協会／(社)湖北医師会

私たちも
おすすめ
します。 長浜市連合自治会／長浜市老人クラブ連合会
長浜市健康づくり推進協議会／長浜市子ども会指導者連絡協議会
長浜市健康推進協議会／長浜市体育協会／(社)湖北医師会

キリトリ線

キリトリ線

『仲間ウォーク』のご案内

『仲間ウォーク』のご案内

コース名	期日	集合場所・時間	コース
第83歩 おはようウォーク! 「巨木と地蔵川に 梅花藻を訪ねる」 (9.0km) 花と巨木を訪ねる12ヶ月	2005 8 / 13 (土)	JR近江長岡駅 8:30	JR近江長岡駅・出発→長岡神社→西山八幡神社→三島池→ 地蔵川→JR壁ヶ井駅・解散 ※11時解散予定。 みどころ 長岡神社のイチヨウは樹齢800年以上と され、また、西山八幡宮の石段の両側には樹高 26mの杉の巨木が並んでいる。地蔵川ではハイカ モが白い可憐な花を咲かせる。 アクセス JR長浜駅7:52→JR米原駅8:04 乗換 8:12→JR近江長岡駅着 8:22
第84歩 「ウツクシマツと東海道 石部宿を訪ねる」 (12.5km) 花と巨木を訪ねる12ヶ月	2005 9 / 18 (日)	JR三雲駅 (JR草津線) 9:15	三雲駅・出発→平松美松自生地→日東海道石部宿→ 雨山公園/昼食→石部駅・解散 みどころ 平松のウツクシマツは株元から幾つにも分 かれた幹を持ち、葉先が平になる変型の珍しいマツで、 200本以上が自生し国天然記念物に指定されている。 アクセス JR長浜駅7:52→JR米原駅着 8:11→JR草津駅 8:42着 乗換 JR草津線8:46発→JR三雲駅着 9:03
第85歩 エンジョイスノー・イン・豊洲 「長浜の古木& 巨木めぐり」 (13.5km) 花と巨木を訪ねる12ヶ月	2005 10 / 10 (月) 体育 の日	長浜豊国神社 (JR長浜駅北へ100m) 9:45	豊国神社・出発→大通寺→今町八坂神社→ 白山公園/昼食→JR長浜駅・解散 みどころ 長浜市内の古木と巨木を訪ねウォーキングを楽しみます。 アクセス JR大津駅8:38→JR彦根駅9:17→JR米原駅9:21→ JR長浜駅着 9:32→北へ徒歩3分→豊国神社
第86歩 バス&ウォーク 「紅葉の山辺の 道を歩く」 (11.2km) 花と巨木を訪ねる12ヶ月	2005 11 / 13 (日)	参加費 会 員 3,000円 非会員 3,500円 お申込み 9月1日(木)～ 10月14日(金) 方法 電話でお申込みく ださい。 TEL.0749-64-5151まで 定員 先着300人	長浜市民会館 集合6:30/出発7:00→バス→ 右土神宮・スタート→環濠集落群→長岳寺→ 宗神・景行天皇陵→大神神社・ゴール→バス→ 長浜市民会館・解散 17:30(予定) みどころ 「山辺の道」は、古代、三輪山の麓 から奈良へと通じる道で「日本書紀」にその名が 見える。その道は、ときに山あいの秘道となり、 ときに田園の中をゆくどかな野道となって、紅 葉の中に続いている。 料 長岳寺 大人 ¥300 注意 参加費は当日受付時にお支払いください。なお、11月1日 以降の申込み取り消しの場合はキャンセル料が発生します。

コース名	期日	集合場所・時間	コース
第87歩 紅葉の観音めぐりと 伊香の巨木を訪ねる (10.0km) 花と巨木を訪ねる12ヶ月	2005 12 / 3 (土)	JR木ノ本駅 9:45	JR木ノ本駅・出発→木之本地蔵院→已高閣→鶏足寺/昼食→ 高野→雨森→柏原→JR高月駅・解散 みどころ 高野の「大杉杉」、雨森・天川神社の 「イチヨウ」、柏原の「ケヤキ」と伊香の巨木 を今年最後の紅葉の下訪ね歩く。 アクセス JR大津駅8:14→JR彦根駅9:08→JR米原駅着9:13 乗換 JR米原駅着9:17→JR長浜駅9:27→JR木ノ本駅9:41着
第88歩 一豊・千代が歩んだ 戦国の道 出会いそして 夢の城へ (10.0km) 成人 の日	2006 1 / 9 (月)	JR坂田駅 10:00	JR坂田駅・出発→千代生家若宮家跡→豊の母法秀院の墓→ 長浜ドーム/昼食→山内一豊屋跡→長浜城・解散 みどころ '06年ウォークらぶは、「一豊・千代が歩んだ戦国の道」 をテーマにNHK大河ドラマ「功名が辻」主人公の山内一豊と妻千代に ちなみどコースを歩く。第一回は千代の出生地米原市街を出発しゆり の地を訪ねながら、初めて夫となった長浜城を目指す。長浜城には特 別殿「一豊・千代が駆け揚げた時代一北近江と戦国史一」が開催中。 入 長浜城歴史博物館 ¥400/小学生¥100 アクセス JR木ノ本駅9:36→JR長浜駅9:52→JR坂田駅着9:58 JR大津駅9:09→JR彦根駅9:47→JR米原駅9:53→JR坂田駅9:57
第89歩 一豊・千代が歩んだ 戦国の道 一豊初陣、 朝倉金ヶ崎城攻め (12.0km)	2006 2 / 26 (日)	JR敦賀駅 9:40	JR敦賀駅・出発→天筒山公園→金ヶ崎城跡→ 敦賀港/昼食→松原公園→JR敦賀駅・解散 みどころ 織田信長、敦賀金ヶ崎に朝倉氏を攻める。 一豊、顔面に矢を受けながらも敵の精兵、三須崎右衛 門の首をとり織田軍勝利に貢献。しかし同盟の浅井氏の 裏切り。退却する織田軍のしんがり殿軍大將木下藤吉郎 に二つ覚悟を決めた一豊…… アクセス JR大津駅7:23→JR彦根駅8:18→JR米原駅着8:23乗換 JR米原駅着8:39→JR長浜駅8:49→JR敦賀駅着9:31
第90歩 一豊・千代が歩んだ 戦国の道 小谷城攻め 初戦姉川合戦 (14.5km)	2006 3 / 25 (土)	JR虎姫駅 9:00	JR虎姫駅・出発→三田城跡→姉川古戦場→ 浅井文化スポーツ公園/昼食→JR虎姫駅・解散 みどころ 小谷城主浅井長政は、織田信長の妹「お市の方」 を夫人とし織田家と同盟関係を結んでいたが、親父のあった前前・ 朝倉氏を信長が攻めたとこと端を発し、浅井・朝倉軍1万8千人と 織田・徳川軍2万8千人が姉川を挟んでの戦いとなった。この合戦で の死者は2500人を数え血原、血川橋という地名を残している。この 戦の三年後、浅井氏は滅びこととなる。 アクセス JR大津駅7:23→JR彦根駅8:18→JR米原駅着8:23乗換 JR米原駅着8:39→JR長浜駅8:49→JR敦賀駅着8:53 JR木ノ本駅8:28→JR虎姫駅着8:38

- ・「歩こう仲間手帳」と「名札」を忘れずに。…受付時に「仲間手帳」の提示をお願いします。
- ・会 員：年会費1,200円(月例ウォーク参加料は不要)
一般参加：300円(月例ウォーク毎に必要) ※小・中学生無料
- ・参加申込みは不要、当日集合時間までに集合場所へお集まりください。
- ・弁当持参、鉄道運賃、各施設入場料等は自己負担。
- ・小雨決行。荒天のときは、集合時間の1時間前までに事務局までお電話を。
- ・万一步行中に事故等があっても、加入保険の範囲まで応急処置以外の責任は負いません。
- ・コース通過地点等は諸事情により変更する場合があります。
- ・電車時刻は、この案内の作製時点のものを掲載しています。改正される場合がありますので、必ず確認の上ご利用ください。

- ・「歩こう仲間手帳」と「名札」を忘れずに。受付時に「仲間手帳」の提示をお願いします。
- ・会 員：年会費1,200円(月例ウォーク参加料は不要)
一般参加：300円(月例ウォーク毎に必要) ※小・中学生無料!
- ・参加申込みは不要、当日集合時間までに集合場所へお集まりください。
- ・弁当持参、鉄道運賃、各施設入場料等は自己負担。
- ・小雨決行。荒天のときは、集合時間の1時間前までに事務局までお電話を。
- ・万一步行中に事故等があっても、加入保険の範囲まで応急処置以外の責任は負いません。
- ・コース通過地点等は諸事情により変更する場合があります。
- ・電車時刻は、この案内の作成時点のものを掲載しています。改正される場合がありますので、必ず確認の上ご利用ください。